

möbliertes Penthouse mit Dachgarten nahe Parlament

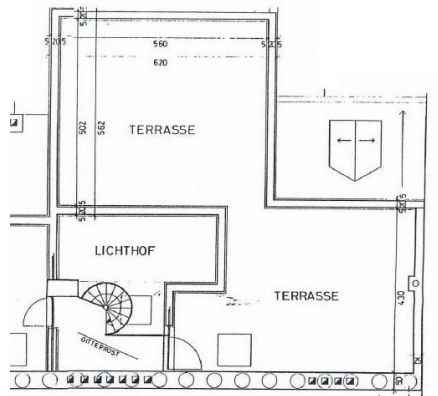
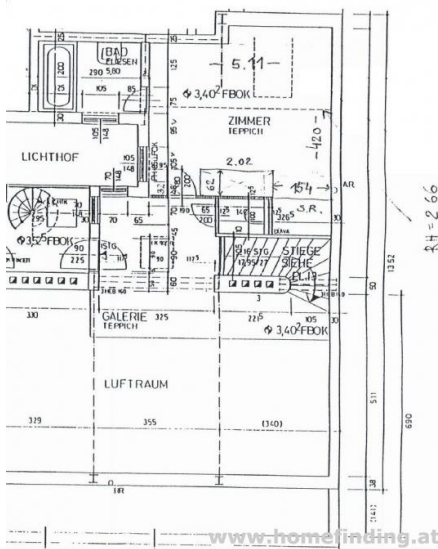
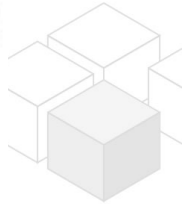
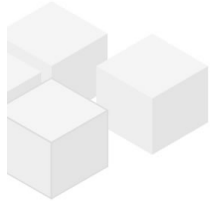
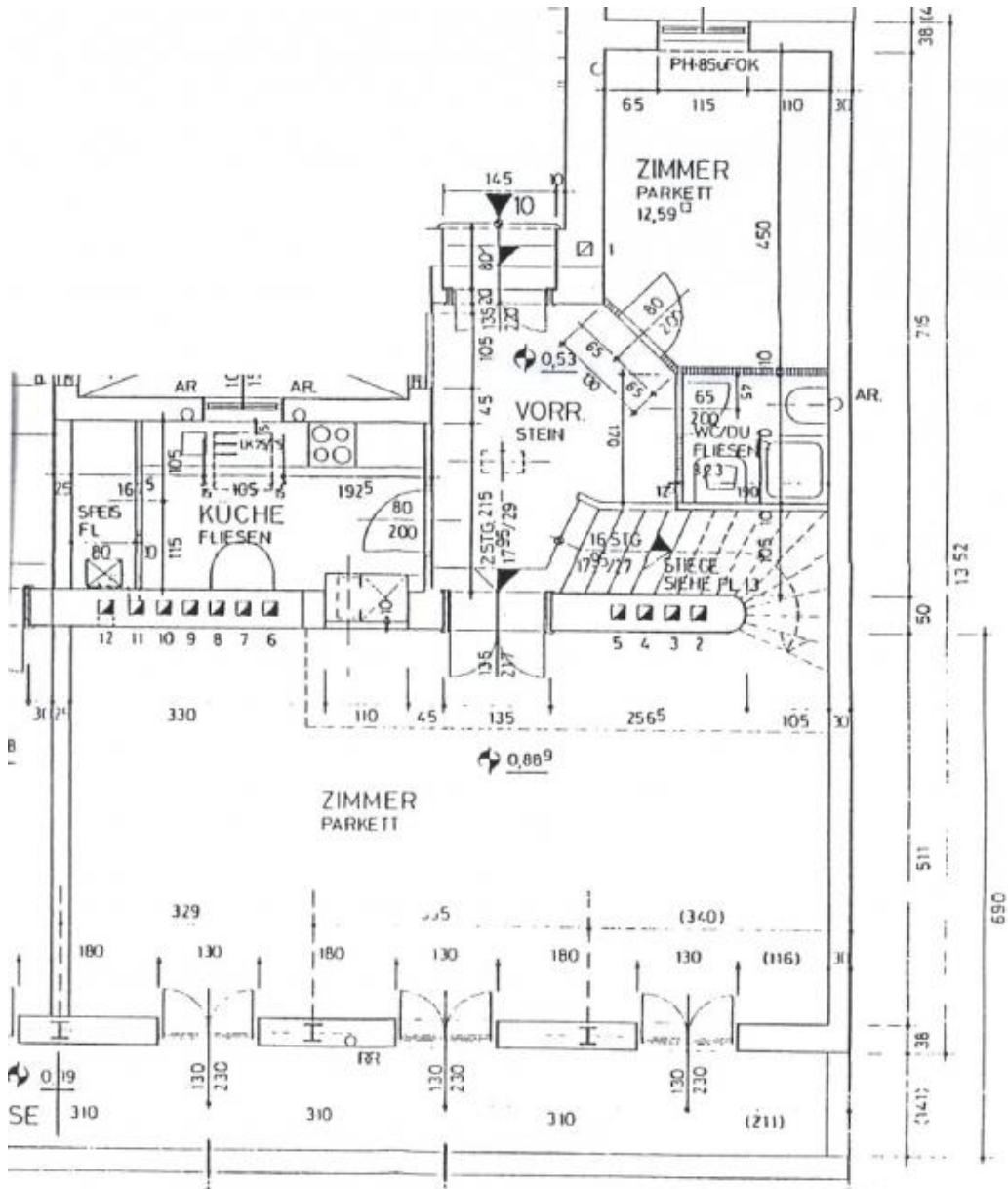


📍 1010 Wien, Nähe: Parlament, Rathausplatz, Volksgarten

€ 5.100,-/Monat



Pläne



Zur Immobilie

Möblierte Wohnung mit traumhaftem Dachgarten in einem sehr schönem Altbauhaus im Ringstraßenstil nahe dem Parlament.

VIDEO: <https://youtu.be/2xXHdZSEswg>

LAGE

Einkaufsmöglichkeiten, Restaurants und öffentliche Verkehrsmittel sowie der Rathausplatz befinden sich in Gegendnähe.

ÖFFIS

46, 2, U3, 1, 71, D, 13A, 49

OBJEKT

Die Wohnung weist folgende Räume auf:

>Ebene 1:

- .Vorzimmer
- .ca 50m² großes Wohn-Esszimmer mit Terrasse/schönem Blick
- .separate Küche mit Speis
- .Schlafzimmer
- .Duschbad mit WC

>Ebene 2:

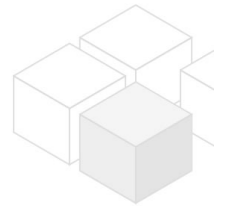
- .Galerie mit Schreibtisch
- .Schlafzimmer mit Wannenbad
- .separates WC

>Ebene 3:

- .Dachterrasse mit 360 Grad Blick über die Dächer Wiens

Ausstattung:

- .Parkett- und Fliesenböden
- .möbliert
- .Klimaanlage
- .11m² Terrasse (Ebene 1)
- .55m² Dachgarten (Ebene 3)
- .SAT-TV
- .Alarmanlage



VORAUSSETZUNGEN

- .monatliches Netto-Haushaltseinkommen > 3-fache der Miete
- .3 aktuelle Gehaltszettel/ Arbeitsvertrag/ ESt-Bescheid
- .Bürge: monatliches Nettoeinkommen > 4-fache der Miete

KOSTEN

Miete: inkl BK, inkl MwSt, inkl Lift

Kaution: € 15.500,00

Vertragserrichtungskosten: € 360,00

Der Makler vertritt ausschließlich den Vermieter. Es besteht ein wirtschaftliches Naheverhältnis.

Allgemeines

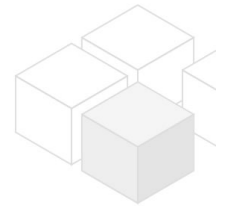
Objektnummer	94
Immobilientyp	Wohnung

Kosten

Nettomiete	€ 3.988,68
Bruttomiete	€ 4387.55
Betriebskosten brutto	€ 352.45
sonstige Betriebskosten	€ 360
Gesamtmiete	€ 5.100,-

Basisdaten

Wohnfläche	138m ²
Zimmer	4
Schlafzimmer	2
Bad	2
WC	2
Alter	Altbau
Zustand	sehr gut
Verfügbar ab	sofort
Vertragsart	befristet



Ausstattung

Heizungsart	Etagenheizung
Möbliert	ja
Boden	Parkettboden
Parken	--
Küche	ja
Klimaanlage	ja
Terrasse	1
Lift	ja
Satellitenfernsehen	ja

Angaben zum Energieausweis

HWB (kwh/m ² /Jahr)	86
HWB Energieklasse	C

Lage

Verkehrsanbindung
Nähe

46, 2, U3, 1, 71, D, 13A, 49
Parlament, Rathausplatz, Volksgarten

