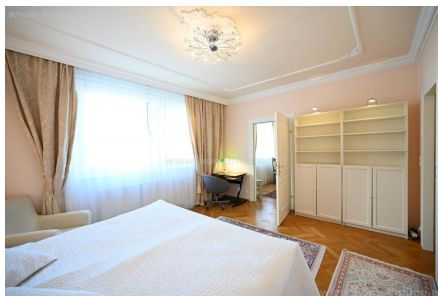
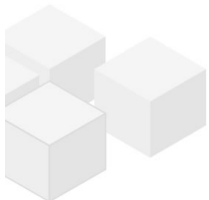


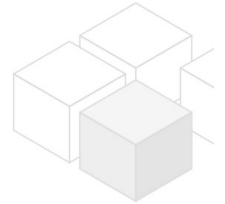
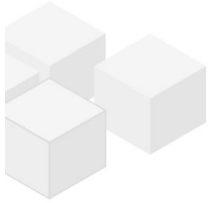
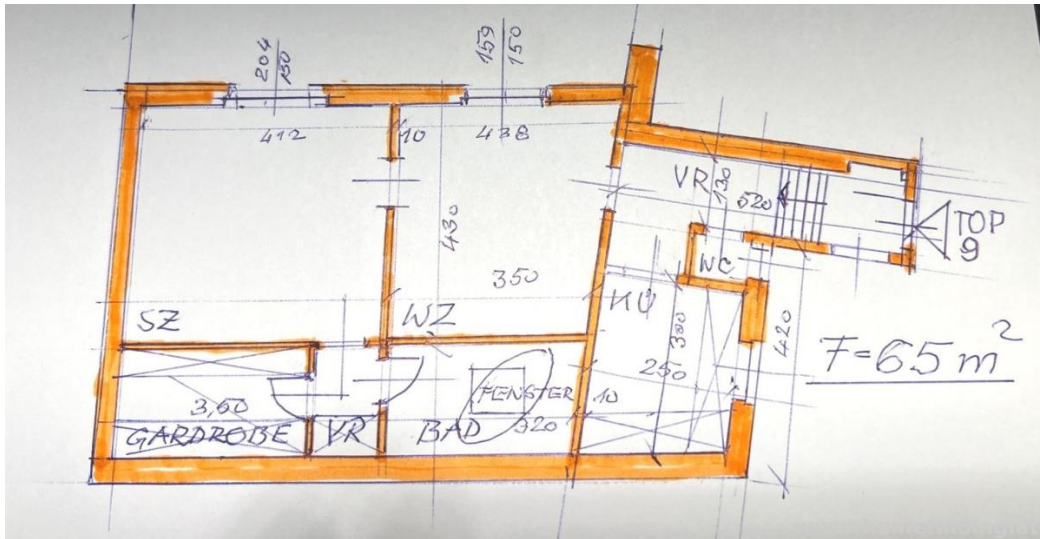
möblierte Altbauwohnung nahe Naschmarkt - befristet

📍 1060 Wien, Nähe: Mariahilfer Straße

€ 1.300,-/Monat



Pläne



Zur Immobilie

Diese sehr schön möblierte Mietwohnung befindet sich im 3.Stock eines sehr gepflegten Jugendstilhauses nahe der Mariahilfer Straße und dennoch ruhig gelegen.

LAGE

Die Infrastruktur ist als perfekt zu bezeichnen: Geschäfte, Restaurants, Supermärkte, Naschmarkt, Museen, etc sind zu Fuß erreichbar. Die Linien U2, U3, U4 verbinden rasch mit anderen Bezirks-/Stadtteilen.

OBJEKT

Die Wohnung selbst hat folgende Räume:

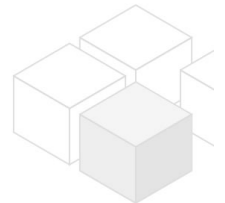
- .Vorzimmer
- .Wohn-Esszimmer
- .Küche mit kleinem Essbereich
- .Schlafzimmer
- .Schrankraum
- .Badezimmer mit Eckbadewanne + Fußbodenheizung
- .WC

Ausstattung:

Parkett- und Fliesenböden.

VORAUSSETZUNGEN

- .monatliches Netto-Haushaltseinkommen > 3-fache der Miete
- .3 aktuelle Gehaltszettel/ Arbeitsvertrag/ ESt-Bescheid
- .Bürge: monatliches Nettoeinkommen > 4-fache der Miete



KOSTEN

Miete: inkl BK, inkl MwSt, inkl Lift, Möbelmiete

Kaution: 3 BMM

Der Makler vertritt ausschließlich den Vermieter. Es besteht ein wirtschaftliches Naheverhältnis.

Allgemeines

| | |
|---------------|---------|
| Objektnummer | 793 |
| Immobilientyp | Wohnung |

Kosten

| | |
|-------------|-----------|
| Gesamtmiete | € 1.300,- |
|-------------|-----------|

Basisdaten

| | |
|--------------|--------------------|
| Wohnfläche | 67.5m ² |
| Zimmer | 2 |
| Schlafzimmer | 1 |
| Bad | 1 |

| | |
|--------------|-----------|
| WC | 1 |
| Alter | Altbau |
| Zustand | sehr gut |
| Verfügbar ab | sofort |
| Vertragsart | befristet |

Ausstattung

| | |
|-------------|---------------|
| Heizungsart | Etagenheizung |
| Möbliert | ja |
| Boden | Parkettboden |
| Parken | -- |
| Küche | ja |
| Lift | ja |

Angaben zum Energieausweis

| | |
|-------------------|---|
| HWB Energieklasse | D |
|-------------------|---|

Lage

| | |
|---------------------------|----------------------------------|
| Verkehrsanbindung Nähe | U2, U3, U4 Mariahilfer Straße |
|---------------------------|----------------------------------|

