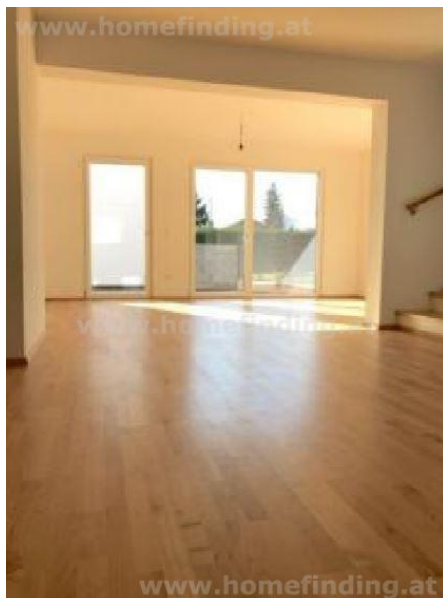
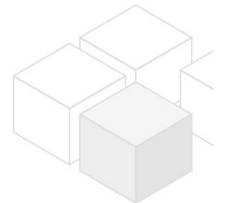
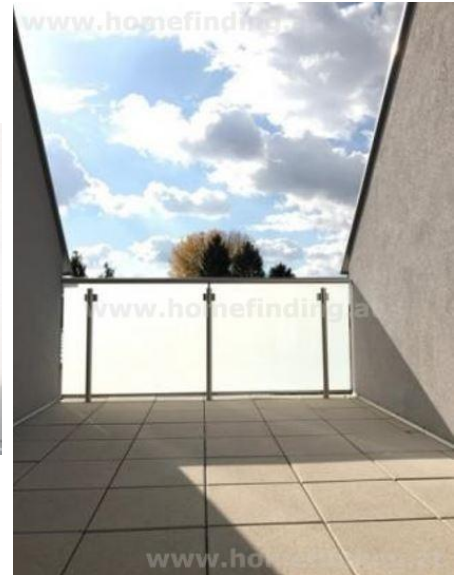


# Doppelhaus beim Rehlackenweg

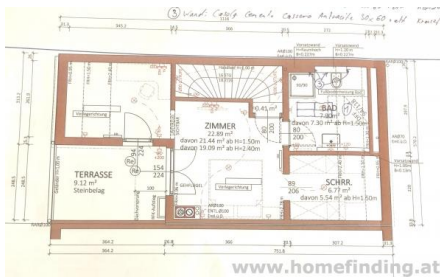
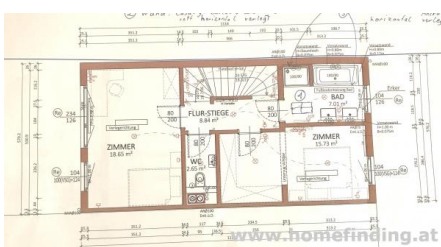
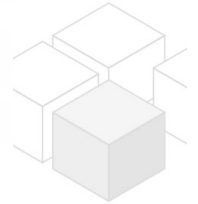
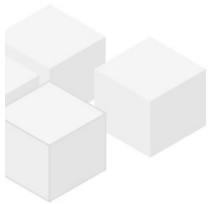
📍 1220 Wien, Nähe: Rehlackenweg

€ 2.990,-/Monat





## Pläne



## Zur Immobilie

Dieses moderne Haus befindet sich nahe dem Donauzentrum: die Nahversorgung ist somit umfassend gedeckt. Auch die VIS, UNO-City, Japanische Schule, Alte Donau etc sind leicht erreichbar. Mit der Linie U1 ist man in wenigen Minuten in der Innenstadt, für die Anbindung im Bezirk dient die Linie 25. Die Wohnung selbst bietet folgende Räume:

Ebene 1: Vorzimmer, Wohn-Esszimmer, Küche, WC plus Zugang auf eine 19m<sup>2</sup> große Terrasse und den 60 m<sup>2</sup> großen Garten.

Ebene 2: Vorzimmer, 2 Schlafzimmer, Bad (Wanne, Dusche), WC

Ebene 3: Vorzimmer, großes Schlafzimmer, begehbare Garderobe, BAd mit Dusche und Wc, Terrasse

Ebene -1: 3 Räume

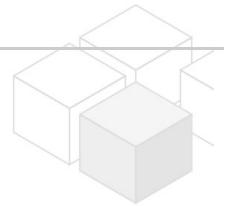
Ausstattung: Parkett- und Fliesenböden, Klimaanlage, Balkon (ca. 27m<sup>2</sup>), Garten (ca. 60m<sup>2</sup>). Vor dem Haus befindet sich ein Autoabstellplatz.

Miete: inkl BK, inkl MWSt

KAuton: 3 BMM

## Allgemeines

Objektnummer	7749
Immobilientyp	Haus



## Kosten

Gesamtmiete	€ 2.990,-
-------------	-----------

## Basisdaten

Wohnfläche	147m <sup>2</sup>
Nutzfläche	197m <sup>2</sup>
Grundfläche	200m <sup>2</sup>
Grünfläche	60m <sup>2</sup>
Kellerfläche	50.52m <sup>2</sup>
Zimmer	4
Schlafzimmer	3
Bad	2
WC	3
Alter	Neubau
Zustand	sehr gut
Verfügbar ab	1.August 2020
Vertragsart	befristet

## Ausstattung

---

Heizungsart	Zentralheizung
Boden	Parkettboden
Parken	--
Küche	ja
Klimaanlage	ja
Terrasse	1
Kabelfernsehen	ja
Satellitenfernsehen	ja

## Angaben zum Energieausweis

---

HWB (kwh/m <sup>2</sup> /Jahr)	43
--------------------------------	----

## Lage

---

Verkehrsanbindung Nähe	25, 93A Rehlackenweg
---------------------------	-------------------------

