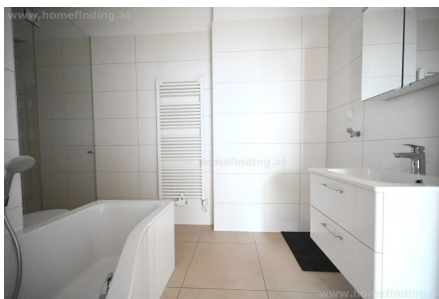


# Balkonwohnung nahe Lycee/ Berggasse - befristet

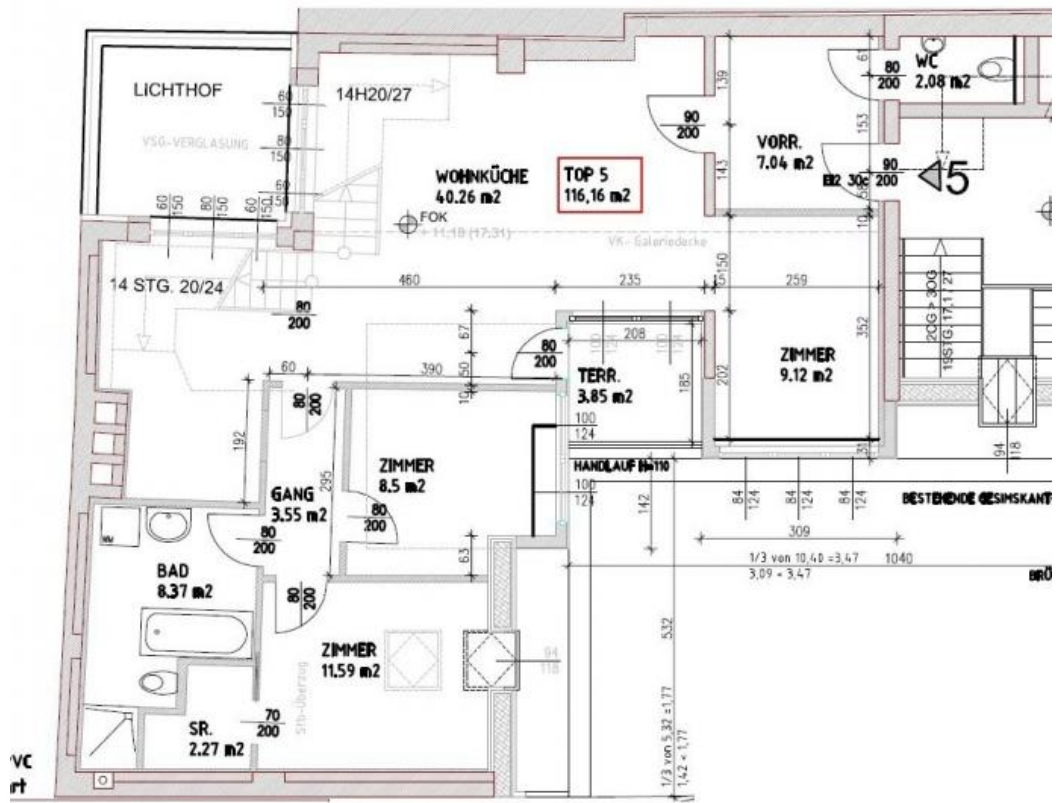


📍 1090 Wien, Nähe: Liechtensteinstraße, Lycee

€ 2.500,-/Monat



Pläne



www.homefinding.at

## Zur Immobilie

---

Diese moderne Mietwohnung befindet sich am 3.+ 4.Liftstock eines Gebäudes unweit der Berggasse/ Porzellangasse/ Lycee.

VIDEO: <https://youtu.be/kzyKS8Au6ZM>

### LAGE

Die Wohnlage bietet eine umfassende Nahversorgung mit Geschäften; Restaurants, Supermärkten etc in Gegendnähe. Die Linien D, 40A, U4 verbinden rasch mit andere Bezirken Wiens/ der Innenstadt.

### OBJEKT

Die Wohnung selbst ist komplett hofseitig ausgerichtet und weist folgende Räume auf:

#### >Ebene 1:

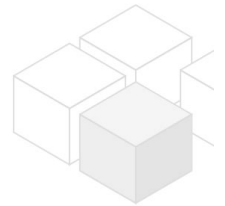
- .Vorzimmer
- .ca 40m<sup>2</sup> Wohn-Esszimmer mit Terrasse
- .offene Küche
- .2 Schlafzimmer - eines mit Schrankraum
- .Bad (Wanne, Dusche, WC)
- .Gäste-WC

#### >Ebene 2:

- .Galerie
- .ein Schlafzimmer

#### Ausstattung:

- .Parkett- und Fliesenböden
- .Zentralheizung
- .Kellerabteil
- .Lift
- .Fußbodenheizung
- .Balkon
- .Kühlung



### KOSTEN

Miete: inkl BK, inkl MwSt

Kautions: 6 BMM

Der Makler vertritt ausschließlich den Vermieter

## Allgemeines

---

Objektnummer	6904
Immobilientyp	Wohnung

## Kosten

---

Betriebskosten brutto	€ 266.2
Gesamtmiete	€ 2.500,-

## Basisdaten

---

Wohnfläche	116.16m <sup>2</sup>
Zimmer	4
Schlafzimmer	3
Bad	1
WC	2
Alter	Altbau
Zustand	sehr gut
Verfügbar ab	sofort
Vertragsart	befristet

## Ausstattung

---

Heizungsart	Zentralheizung
Boden	Parkettboden
Parken	--
Küche	ja
Klimaanlage	ja
Balkon	ja
Lift	ja

## Angaben zum Energieausweis

---

HWB Energieklasse	D
-------------------	---

## Lage

---

Verkehrsanbindung	D, 40A, U4
Nähe	Liechtensteinstraße, Lycee