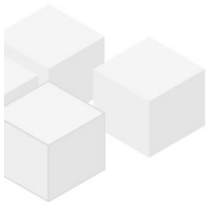


Wohnen beim Lycee: 4 Zimmerwohnung mit Balkon - befristet



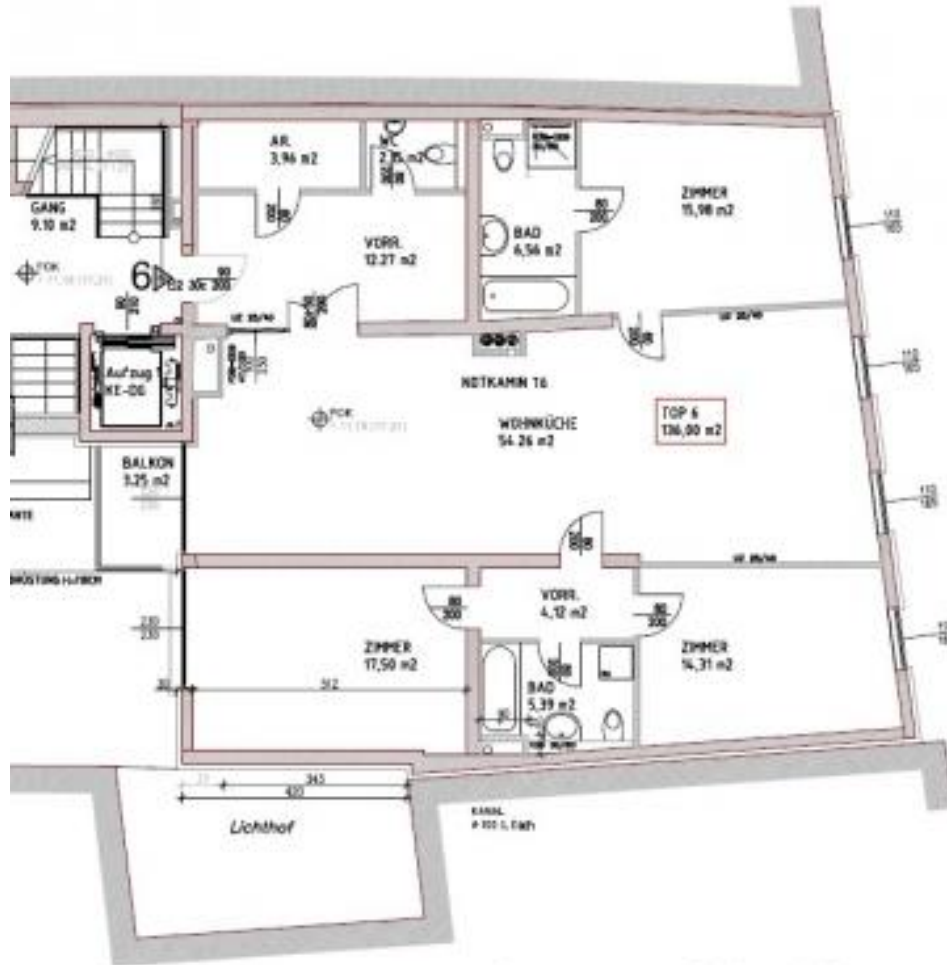
📍 1090 Wien, Nähe: Liechtensteinstraße, Lycee

€ 3.198,80/Monat



Pläne

SS



www.homefinding.at

Zur Immobilie

Diese sehr schöne Mietwohnung befindet sich am 4.Liftstock eines generalsanierten Gebäudes unweit der Berggasse/ Porzellangasse.

LAGE

Die Wohnlage bietet eine umfassende Nahversorgung mit Geschäften; Restaurants, Supermärkten etc in Gegend. Die Linien D, 40A, U4 verbinden rasch mit anderen Bezirken Wiens/ der Innenstadt.

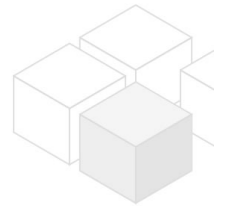
OBJEKT

Die Wohnung selbst ist teilweise straßenseitig ausgerichtet und weist folgende Räume auf:

- .Vorzimmer
- .ca 54m² Wohn-Esszimmer mit 3,25m² Balkon und offener Küche
- .straßenseitiges Schlafzimmer
- .Bad (Wanne, Dusche, WC)
- .kleines Vorzimmer
- .2 weitere Schlafzimmer - eines hofseitig
- .Wannenbad mit WC
- .Gäste-WC
- .Abstellraum.

AUSSTATTUNG:

- .Parkett- und Fliesenböden
- .Zentralheizung
- .Kellerabteil
- .Lift
- .Fußbodenheizung
- .Kühlung



KOSTEN

Miete: inkl BK, inkl MwSt

Kautions: 3 BMM

Der Makler vertritt ausschließlich den Vermieter!

Allgemeines

Objektnummer	6903
Immobilientyp	Wohnung

Kosten

Betriebskosten brutto	€ 448,8
Gesamtmieta	€ 3.198,80

Basisdaten

Wohnfläche	136m ²
------------	-------------------

Zimmer	4
Schlafzimmer	3
Bad	2
WC	3
Alter	Altbau
Zustand	sehr gut
Verfügbar ab	1.8.2024
Vertragsart	befristet

Ausstattung

Heizungsart	Zentralheizung
Boden	Parkettboden
Parken	--
Küche	ja
Balkon	ja
Lift	ja

Angaben zum Energieausweis

HWB Energieklasse	D
-------------------	---

Lage

Verkehrsanbindung	D, 40A, U4
Nähe	Liechtensteinstraße, Lycee

