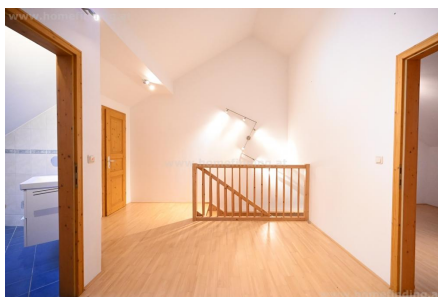
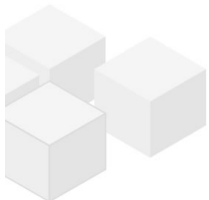


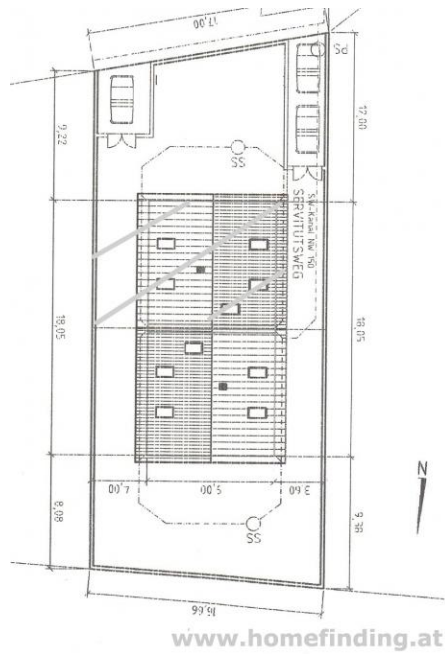
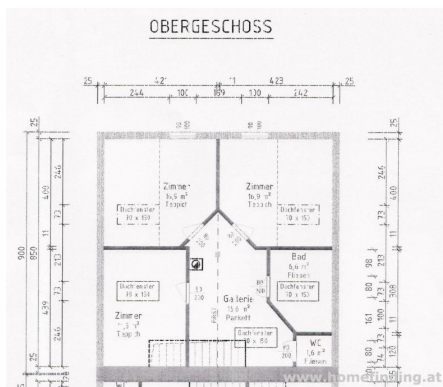
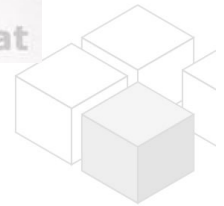
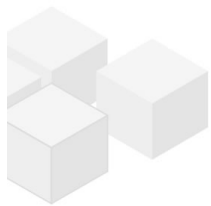
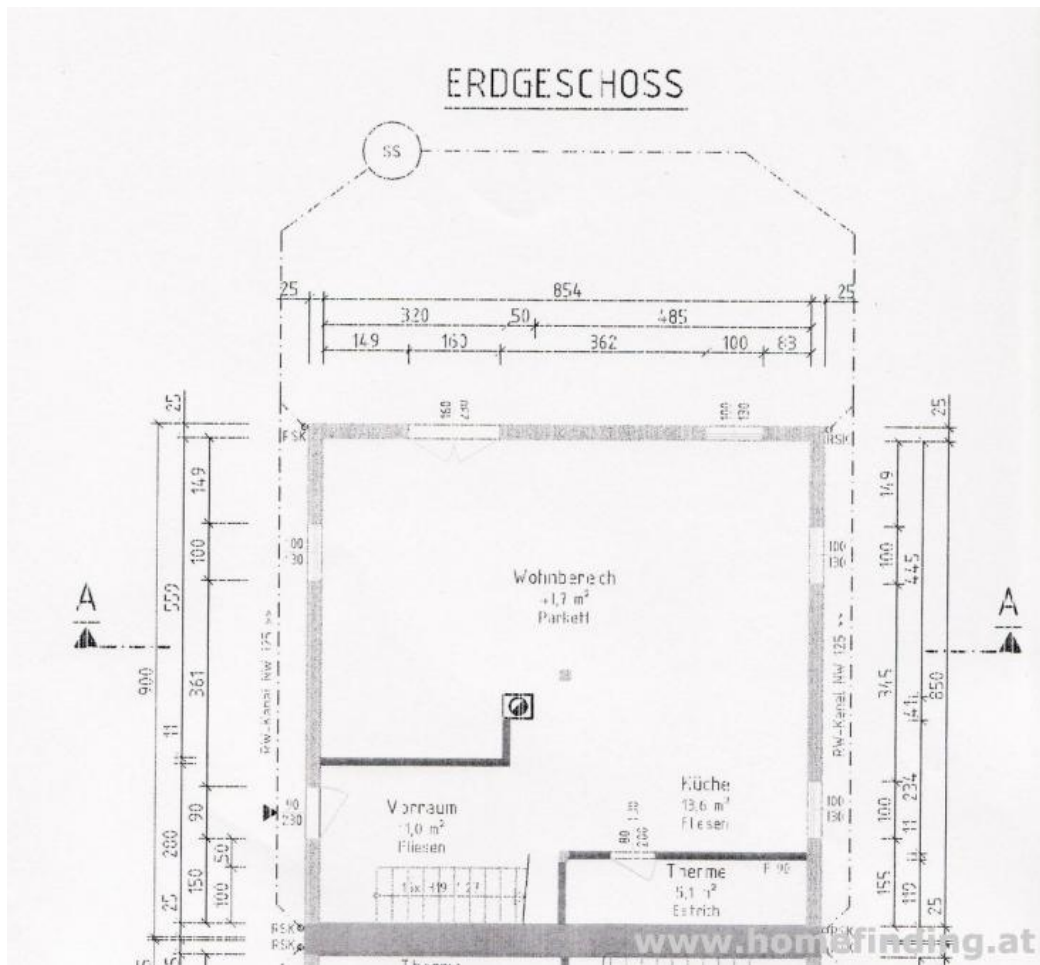
Doppelhaushälfte mit schönem Blick/ Neulengbach

➤ 3040 Ebersberg/Neulengbach, Nähe: Ebersberg, Sankt Pöltner Straße

€ 1.780,-/Monat



Pläne



Zur Immobilie

Ca. 25 Autominuten von Wien entfernt befindet sich diese schöne Doppelhaushälfte (Holzriegelbau) in Höhenlage von Neulengbach.

VIDEO: https://youtu.be/_IQ_hEZGKb4

LAGE

Die Wohnlage verfügt über einen schönen Weitblick aber auch über eine sehr gute Nahversorgung: etliche Geschäfte (Spar, Obi, Hofer, Apotheke, Mc Donald, Geschäfte, etc), der Bahnhof und das Zentrum vom Neulengbach sind in ca 5-7 Minuten zu Fuß oder mit dem Auto erreichbar. Mit der Bahn (REX) erreicht man Wien in ca. 1 Stunden Fahrzeit.

OBJEKT

Das Haus wurde 2004 gebaut, ist über ein Servitut erreichbar und weist folgende Räume auf:

>EG:

- .Eingangsbereich - offen zum Stiegenaufgang
- .Wohn-Esszimmer mit Schwedenofen/Ausgang in den Garten
- .offene Küche
- .Abstellraum

>OG:

- .Vorzimmer
- .3 Schlafzimmer
- .Bad (Wanne, Dusche, Fenster)
- .separates WC.

Ausstattung:

- .Parkett- und Fliesenböden
- .Fußbodenheizung
- .2x Autoabstellplatz

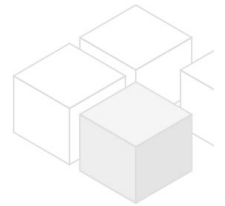
HUNDE sind leider nicht erwünscht.

KOSTEN

Miete: inkl BK, MwSt-befreit

Kaution: 4 BMM

Der Makler vertritt ausschließlich den Vermieter



Allgemeines

Objektnummer	582
Immobilientyp	Haus

Kosten

Gesamtmiete	€ 1.780,-
-------------	-----------

Basisdaten

Wohnfläche	140m ²
Grundfläche	329m ²
Zimmer	4
Schlafzimmer	3
Bad	1
WC	2
Alter	Neubau
Zustand	sehr gut
Verfügbar ab	sofort
Vertragsart	befristet

Ausstattung

Heizungsart	Fussboden
Boden	Parkettboden
Parken	Freiplatz
Küche	ja
Terrasse	1
Satellitenfernsehen	ja

Angaben zum Energieausweis

HWB Energieklasse	C
-------------------	---

Lage

Verkehrsanbindung	Bahn, Bus
Nähe	Ebersberg, Sankt Pöltner Straße