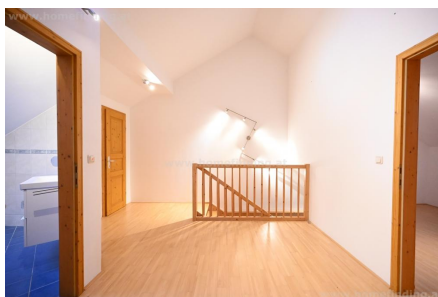


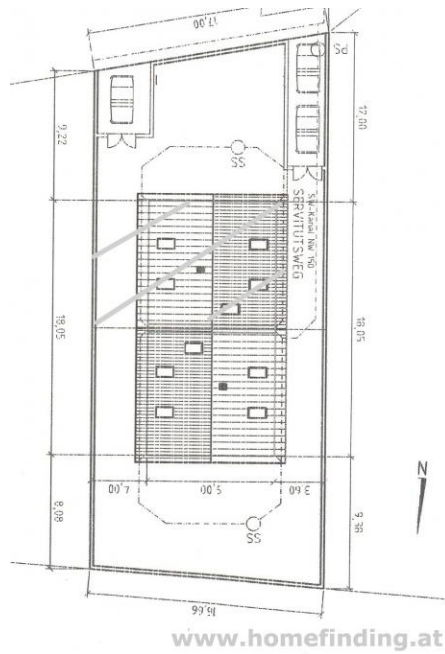
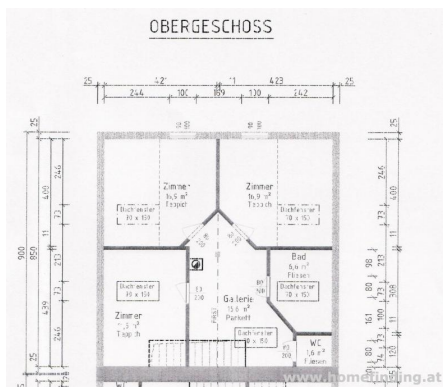
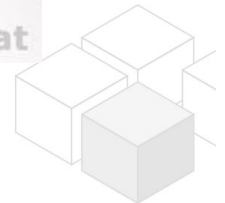
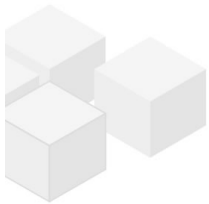
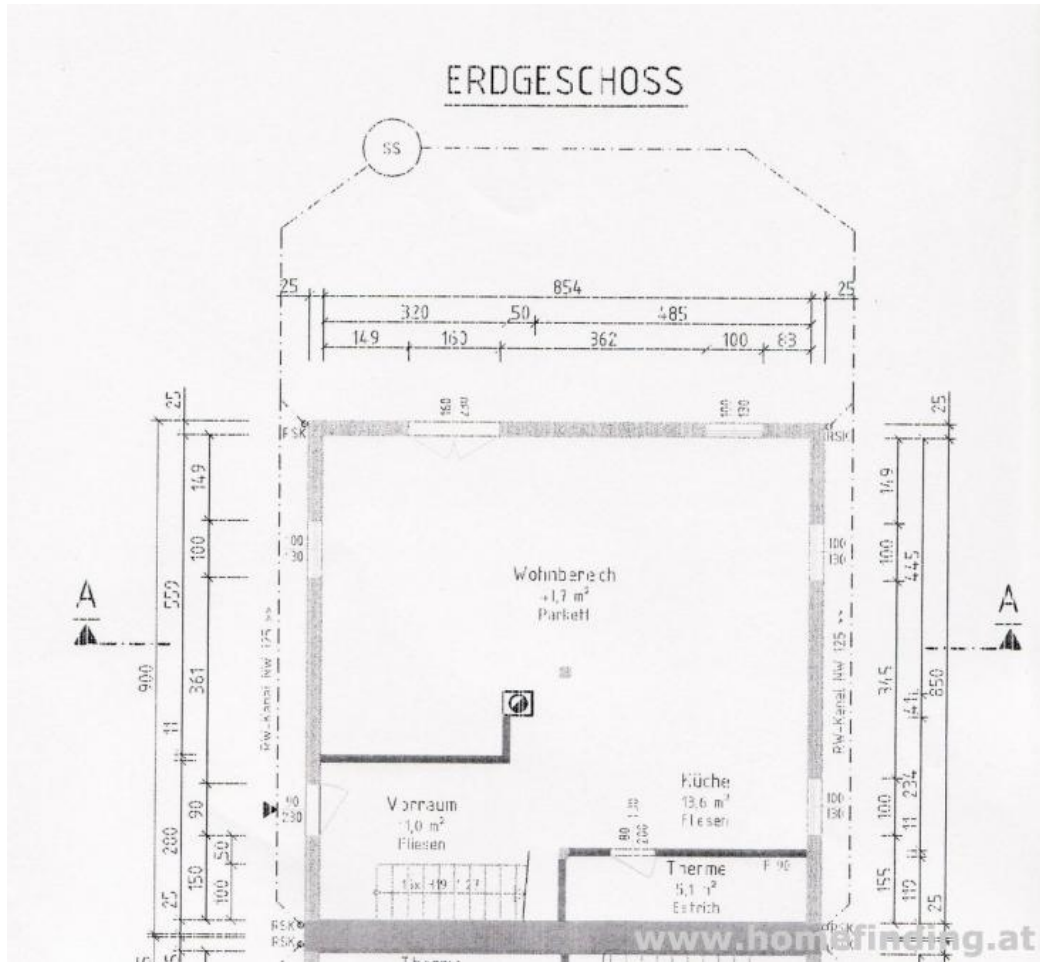
Doppelhaushälfte mit schönem Blick/ Neulengbach

➤ 3040 Ebersberg/Neulengbach, Nähe: Ebersberg, Sankt Pöltner Straße

€ 1.780,-/Monat



Pläne



Zur Immobilie

Ca. 25 Autominuten von Wien entfernt befindet sich diese schöne Doppelhaushälfte (Holzriegelbau) in Höhenlage von Neulengbach.

VIDEO: https://youtu.be/_IQ_hEZGKb4

LAGE

Die Wohnlage verfügt über einen schönen Weitblick aber auch über eine sehr gute Nahversorgung: etliche Geschäfte (Spar, Obi, Hofer, Apotheke, Mc Donald, Geschäfte, etc), der Bahnhof und das Zentrum vom Neulengbach sind in ca 5-7 Minuten zu Fuß oder mit dem Auto erreichbar. Mit der Bahn (REX) erreicht man Wien in ca. 1 Stunden Fahrzeit.

OBJEKT

Das Haus wurde 2004 gebaut, ist über ein Servitut erreichbar und weist folgende Räume auf:

>EG:

- .Eingangsbereich - offen zum Stiegenaufgang
- .Wohn-Esszimmer mit Schwedenofen/Ausgang in den Garten
- .offene Küche
- .Abstellraum

>OG:

- .Vorzimmer
- .3 Schlafzimmer
- .Bad (Wanne, Dusche, Fenster)
- .separates WC.

Ausstattung:

- .Parkett- und Fliesenböden
- .Fußbodenheizung
- .2x Autoabstellplatz

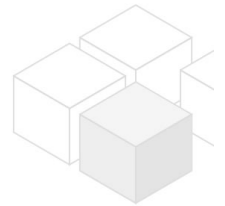
HUNDE sind leider nicht erwünscht.

KOSTEN

Miete: inkl BK, MwSt-befreit

Kaution: 4 BMM

Der Makler vertritt ausschließlich den Vermieter



Allgemeines

| | |
|---------------|------|
| Objektnummer | 582 |
| Immobilientyp | Haus |

Kosten

| | |
|-------------|-----------|
| Gesamtmiete | € 1.780,- |
|-------------|-----------|

Basisdaten

| | |
|--------------|-------------------|
| Wohnfläche | 140m ² |
| Grundfläche | 329m ² |
| Zimmer | 4 |
| Schlafzimmer | 3 |
| Bad | 1 |
| WC | 2 |
| Alter | Neubau |
| Zustand | sehr gut |
| Verfügbar ab | sofort |
| Vertragsart | befristet |

Ausstattung

| | |
|---------------------|--------------|
| Heizungsart | Fussboden |
| Boden | Parkettboden |
| Parken | Freiplatz |
| Küche | ja |
| Terrasse | 1 |
| Satellitenfernsehen | ja |

Angaben zum Energieausweis

| | |
|-------------------|---|
| HWB Energieklasse | C |
|-------------------|---|

Lage

| | |
|-------------------|---------------------------------|
| Verkehrsanbindung | Bahn, Bus |
| Nähe | Ebersberg, Sankt Pöltner Straße |