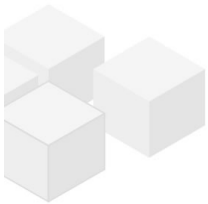


möblierte Terrassenwohnung nahe Schwarzenbergplatz - befristet



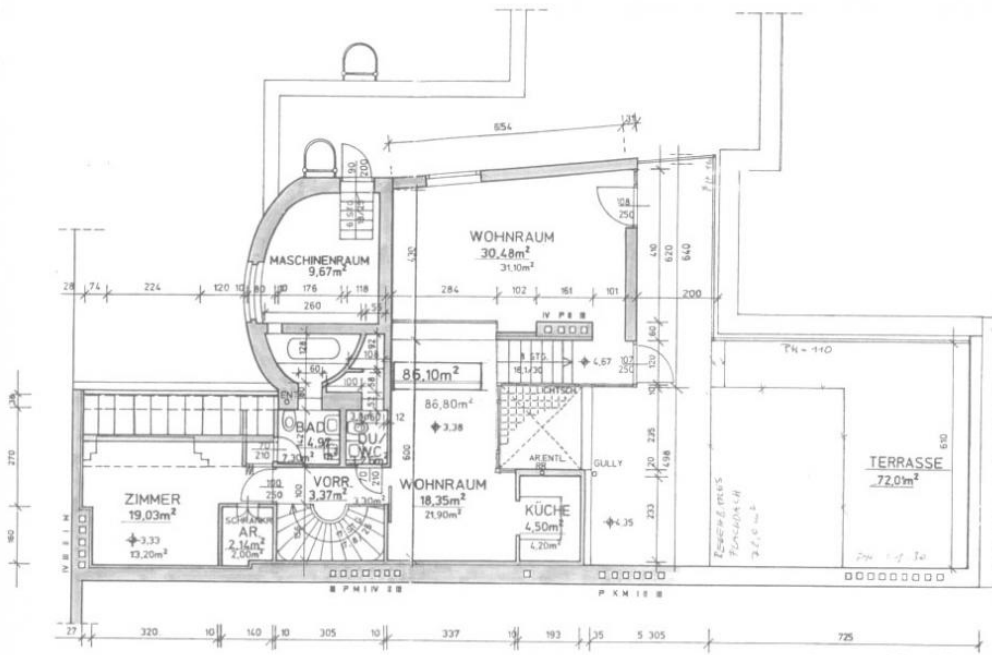
📍 1040 Wien, Nähe: Schwarzenbergplatz, Belvedere

€ 3.025,-/Monat

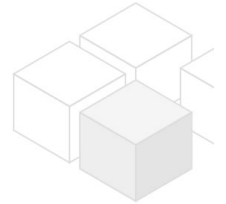
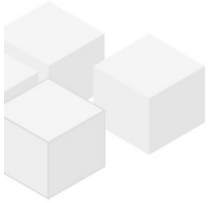


Pläne

DACHGESCHOSS



www.homefinding.at



Zur Immobilie

frei ab Dezember 2024

Dieses außergewöhnlich komplett möblierte Penthouse befindet sich in einem Palais nahe dem Schwarzenbergplatz/ Belvedere und eignet sich für Single oder ein Paar.

LAGE

Die Wohnlage nahe dem Karlsplatz bietet eine sehr gute öffentliche Anbindung durch die Linien U4, D, 71, 4A und eine gute Nahversorgung mit Geschäften, Restaurants, Supermärkten, etc.

OBJEKT

Die Wohnung bietet folgende Räume:

- .Vorzimmer
- .Esszimmer mit halboffener Küche
- .kurze Treppe zum Wohnzimmer mit ca 72m² Terrasse
- .ca 19m² Schlafzimmer mit Schrankraum
- .Badezimmer (Wanne, WC)
- .zweites Bad (Dusche, WC)

Ausstattung:

hochwertige Parkett- und Fliesenböden, Terrasse. Eine öffentliche Garage kann separate angemietet werden.

KOSTEN

Miete: inkl BK, inkl MwSt

zusätzliche monatliche Kosten: Heizung, Warmwasser, Strom, Kühlung: € 200,00 + 20% UST

Akonto + Gartenpflege: € 100,00 + 20% UST/ Monat

Kautions: € 12.000,00

Der Makler vertritt ausschließlich den Vermieter. Es besteht ein wirtschaftliches Naheverhältnis

Allgemeines

Objektnummer	5715
Immobilientyp	Wohnung

Kosten

Nettomiete	€ 2.500,-
Bruttomiete	€ 2750
Betriebskosten brutto	€ 275
Gesamtmiete	€ 3.025,-

Basisdaten

Wohnfläche	86.1m ²
Nutzfläche	101.75m ²

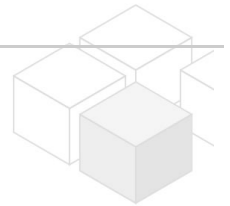
Zimmer	2
Schlafzimmer	1
Bad	1
WC	1
Alter	Altbau
Zustand	sehr gut
Verfügbar ab	Dezember 2024
Vertragsart	befristet

Ausstattung

Heizungsart	Etagenheizung
Möbliert	ja
Boden	Parkettboden
Parken	--
Küche	ja
Klimaanlage	ja
Terrasse	1
Lift	ja

Angaben zum Energieausweis

HWB (kwh/m ² /Jahr)	111
HWB Energieklasse	C



Lage

Verkehrsanbindung	U4, D, 71, 4A
Nähe	Schwarzenbergplatz, Belvedere