

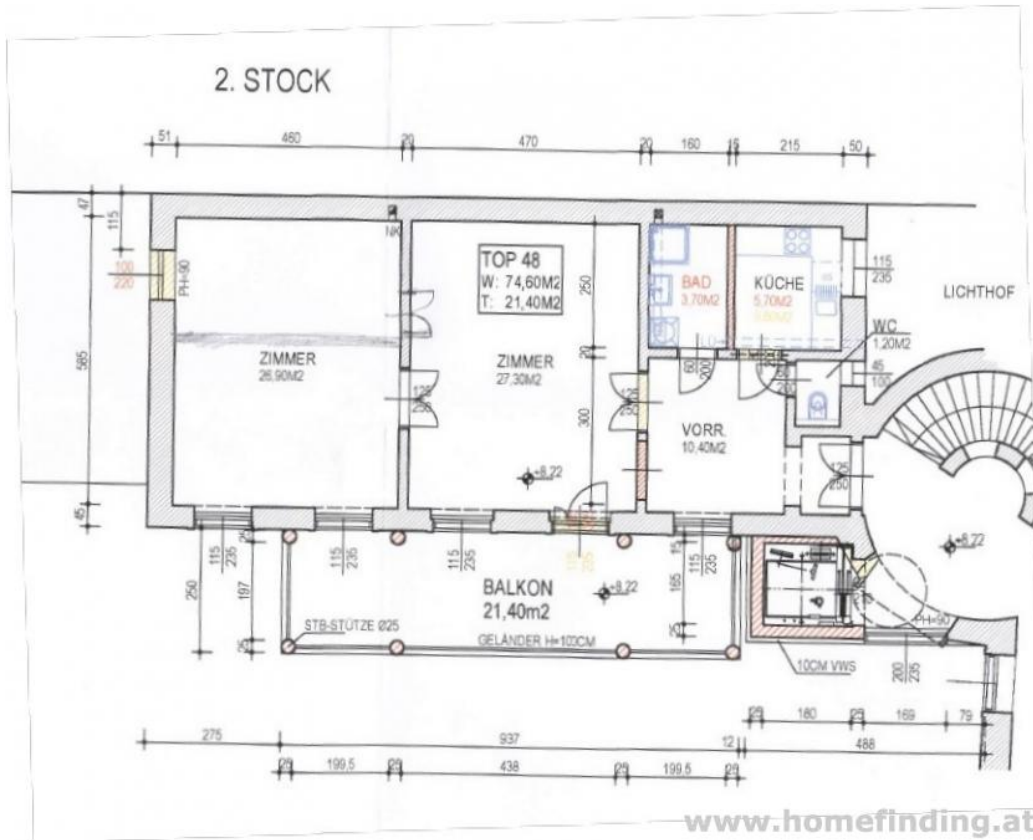
sanierte Altbauwohnung mit großer Loggia

📍 1030 Wien, Nähe: Beatrixgasse, Neulinggasse

€ 1.837,-/Monat



Pläne



Zur Immobilie

Modern sanierte Altbauwohnung im 2.Stock eines schön erhaltenen Altwiener Zinshauses (ehemalige Klavierfabrik) mit großem Innenhof - in Geknähne zum Rochusmarkt.

LAGE

Die Wohnlage nahe dem Stadtpark und dem Rochusmarkt/ der Landstraßer Hauptstraße bietet eine sehr gute Infrastruktur an Geschäften, Restaurants, Supermärkten etc.

ÖFFIS:

O, U3, 4A, 74, U4

OBJEKT

Die Wohnung selbst ist in den ruhigen Innenhof ausgerichtet und bietet folgende Räume

- .Vorzimmer mit Balkon
- .27m² großes Wohn-Esszimmer mit Balkon
- .separate Küche mit Fenster
- .2 Schlafzimmer
- .Badezimmer mit Dusche
- .separates WC.

Ausstattung:

- .Parkett- und Fliesenböden
- .ca 21m² Loggia,
- .Autoabstellplatz im Hof möglich oder Garagenplatz in der öffentlichen Garage

Miete: inkl BK; inkl MWSt

Kaution: 3 BMM

Der Makler vertritt ausschließlich den Vermieter, es besteht ein wirtschaftliches Naheverhältnis.



Allgemeines

| | |
|---------------|---------|
| Objektnummer | 5384 |
| Immobilientyp | Wohnung |

Kosten

| | |
|-----------------------|-----------|
| Nettomiete | € 1.520,- |
| Bruttomiete | € 1672 |
| Betriebskosten brutto | € 165 |
| Gesamtmieter | € 1.837,- |

Basisdaten

| | |
|------------|--------------------|
| Wohnfläche | 74.6m ² |
| Nutzfläche | 96m ² |
| Zimmer | 3 |

| | |
|--------------|-----------|
| Schlafzimmer | 2 |
| Bad | 1 |
| WC | 1 |
| Alter | Altbau |
| Zustand | sehr gut |
| Verfügbar ab | sofort |
| Vertragsart | befristet |

Ausstattung

| | |
|-------------|---------------|
| Heizungsart | Etagenheizung |
| Boden | Parkettboden |
| Parken | Freiplatz |
| Küche | ja |
| Loggia | 1 |

Angaben zum Energieausweis

| | |
|--------------------------------|--------|
| HWB (kwh/m ² /Jahr) | 122.31 |
| HWB Energieklasse | D |

Lage

| | |
|-------------------|----------------------------|
| Verkehrsanbindung | O, U3, 4A, 74, U4 |
| Nähe | Beatrixgasse, Neulinggasse |

