

sanierte Altbauwohnung mit großer Loggia nahe Rochusmarkt

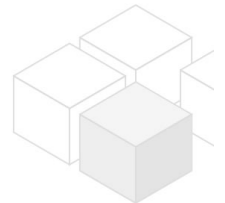
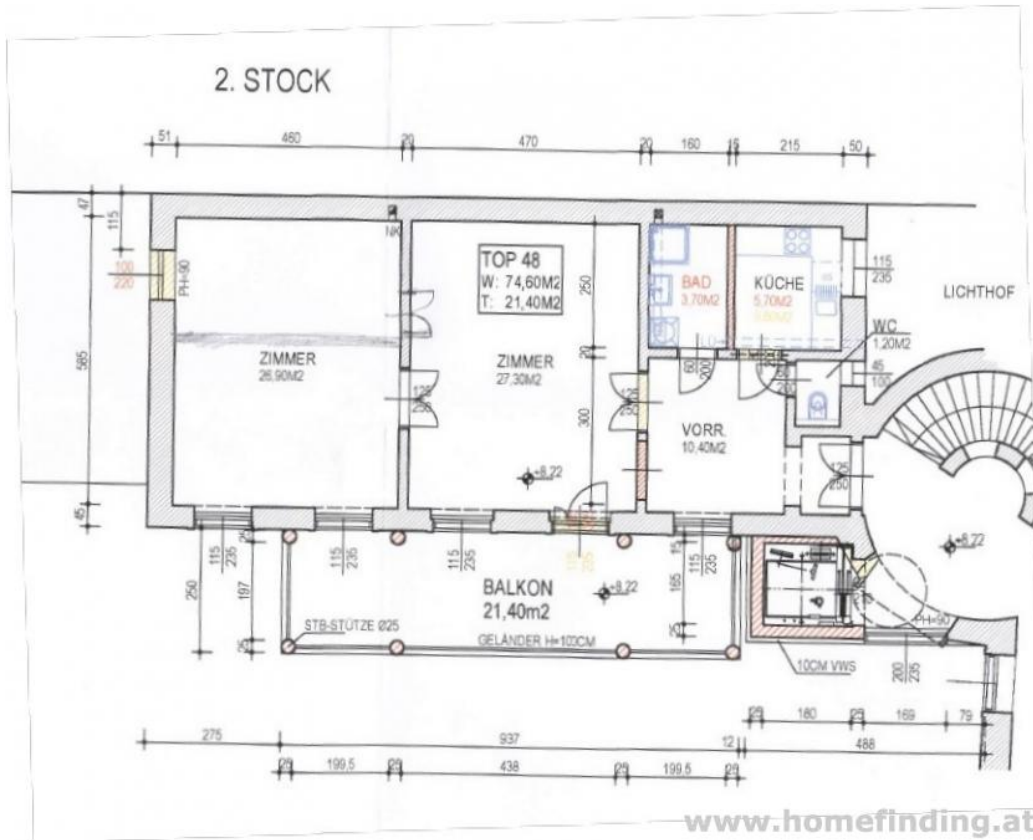


📍 1030 Wien, Nähe: Beatrixgasse, Neulinggasse

€ 1.837,-/Monat



Pläne



Zur Immobilie

Modern sanierte Altbauwohnung im 2.Stock eines schön erhaltenen Altwiener Zinshauses (ehemalige Klavierfabrik) mit großem Innenhof - in Gegend Nähe zum Rochusmarkt.

VIDEO: <https://youtu.be/tOogoyxe0uw>

LAGE

Die Wohnlage nahe dem Stadtpark und dem Rochusmarkt/ der Landstraßer Hauptstraße bietet eine sehr gute Infrastruktur an Geschäften, Restaurants, Supermärkten etc.

ÖFFIS:

O, U3, 4A, 74, U4

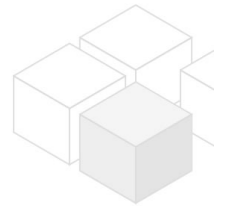
OBJEKT

Die Wohnung selbst ist in den ruhigen Innenhof ausgerichtet und bietet folgende Räume

- .Vorzimmer mit Balkon
- .27m² großes Wohn-Esszimmer mit Balkon
- .separate Küche mit Fenster
- .2 Schlafzimmer
- .Badezimmer mit Dusche
- .separates WC.

Ausstattung:

- .Parkett- und Fliesenböden
- .ca 21m² Loggia,
- .Autoabstellplatz im Hof möglich oder Garagenplatz in der öffentlichen Garage



Miete: inkl BK; inkl MWSt

Kaution: 3 BMM

Der Makler vertritt ausschließlich den Vermieter, es besteht ein wirtschaftliches Naheverhältnis.

Allgemeines

Objektnummer	5384
Immobilientyp	Wohnung

Kosten

Nettomiete	€ 1.520,-
Bruttomiete	€ 1672
Betriebskosten brutto	€ 165
Gesamtmiete	€ 1.837,-

Basisdaten

Wohnfläche	74.6m ²
Nutzfläche	96m ²

Zimmer	3
Schlafzimmer	2
Bad	1
WC	1
Alter	Altbau
Zustand	sehr gut
Verfügbar ab	sofort
Vertragsart	befristet

Ausstattung

Heizungsart	Etagenheizung
Boden	Parkettboden
Parken	Freiplatz
Küche	ja
Loggia	1

Angaben zum Energieausweis

HWB (kwh/m ² /Jahr)	122.31
HWB Energieklasse	D

Lage

Verkehrsanbindung	O, U3, 4A, 74, U4
Nähe	Beatrixgasse, Neulinggasse

