

möblierte Palaiswohnung beim Parlament - 3 Schlafzimmer - befristet

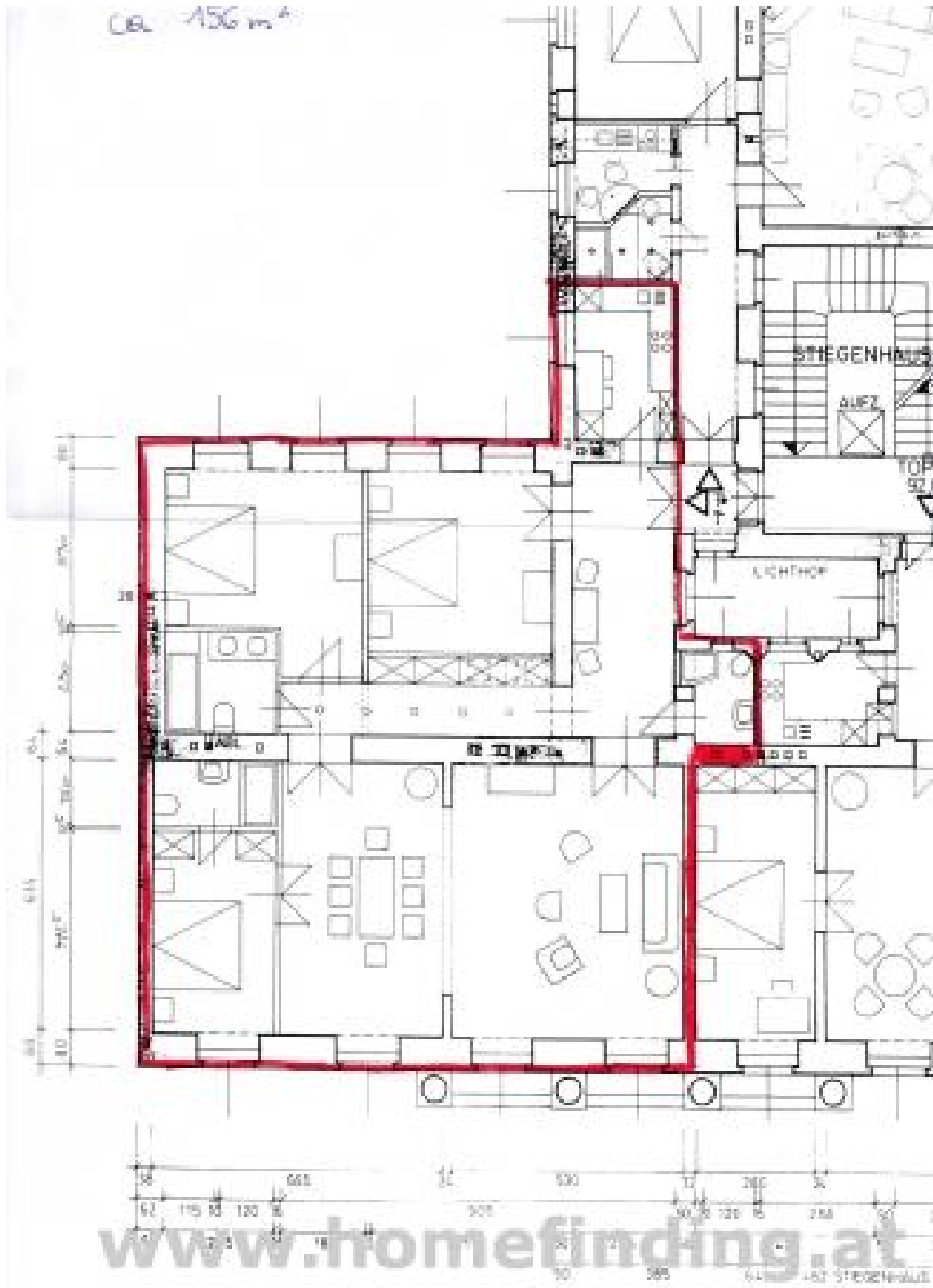


📍 1010 Wien, Nähe: Parlament, Rathauspark, Ringstraße

€ 5.200,-/Monat



Pläne



Zur Immobilie

Diese möblierte Altbauwohnung befindet sich in einer ruhigen Straße gleich beim Parlament bzw Rathaus.

WOHNLAGE

Das Gebäude ist ein sehr aufwendig instandgehaltenes Palais im Ringstraßenstil mit repräsentativem Stiegenaufgang und verfügt über eine perfekte Infrastruktur: Geschäfte, Restaurants, öffentliche Verkehrsmittel (U2), Rathauspark etc sind zu Fuß leicht erreichbar.

ÖFFIS

46, 2, U3, 1, 71, D, 13A, 49

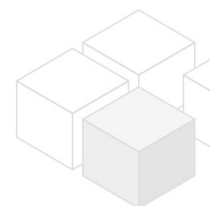
OBJEKT

Die Wohnung bietet folgende Räume:

- .zentrales Vorzimmer
- .großes Wohnzimmer offen zum Essbereich mit Kamin
- .separate Küche mit Fenster
- .Schlafzimmer
- .Wannenbad mit WC
- .2 weitere Schlafzimmer
- .zweites Wannenbad mit WC
- .Duschbad mit Gäste-WC
- .Vorzimmer mit Einbauschränken

Ausstattung:

- .Parkett- und Fliesenböden
- .Raumhöhe von 3,80m
- .herrschaftliches Entree in das Gebäude
- .möbliert
- .Klimaanlage



KOSTEN:

Miete: inkl BK, inkl MwSt

Kaution: € 15.500,00

Vertragserrichtungskosten: € 360,00

Der Makler vertritt ausschließlich den Vermieter

Allgemeines

Objektnummer	4078
Immobilientyp	Wohnung

Kosten

Nettomiete	€ 4.040,27
Bruttomiete	€ 4444.3
Betriebskosten brutto	€ 395.7
sonstige Betriebskosten	€ 360

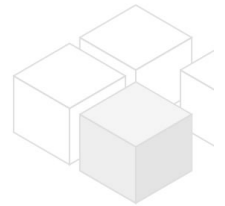
Gesamtmiete € 5.200,-

Basisdaten

Wohnfläche	156m ²
Zimmer	4
Schlafzimmer	3
Bad	3
WC	3
Alter	Altbau
Zustand	sehr gut
Verfügbar ab	sofort
Vertragsart	befristet

Ausstattung

Heizungsart	Etagenheizung
Möbliert	ja
Boden	Parkettboden
Parken	--
Küche	ja
Klimaanlage	ja
Lift	ja
Satellitenfernsehen	ja



Angaben zum Energieausweis

HWB (kwh/m ² /Jahr)	86
HWB Energieklasse	C

Lage

Verkehrsanbindung	46, 2, U3, 1, 71, D, 13A, 49
Nähe	Parlament, Rathauspark, Ringstraße