

Gartenwohnung (ca. 600m² Eigengarten) im Biedermeierhaus

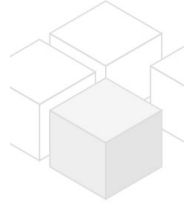
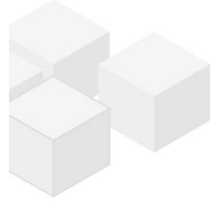
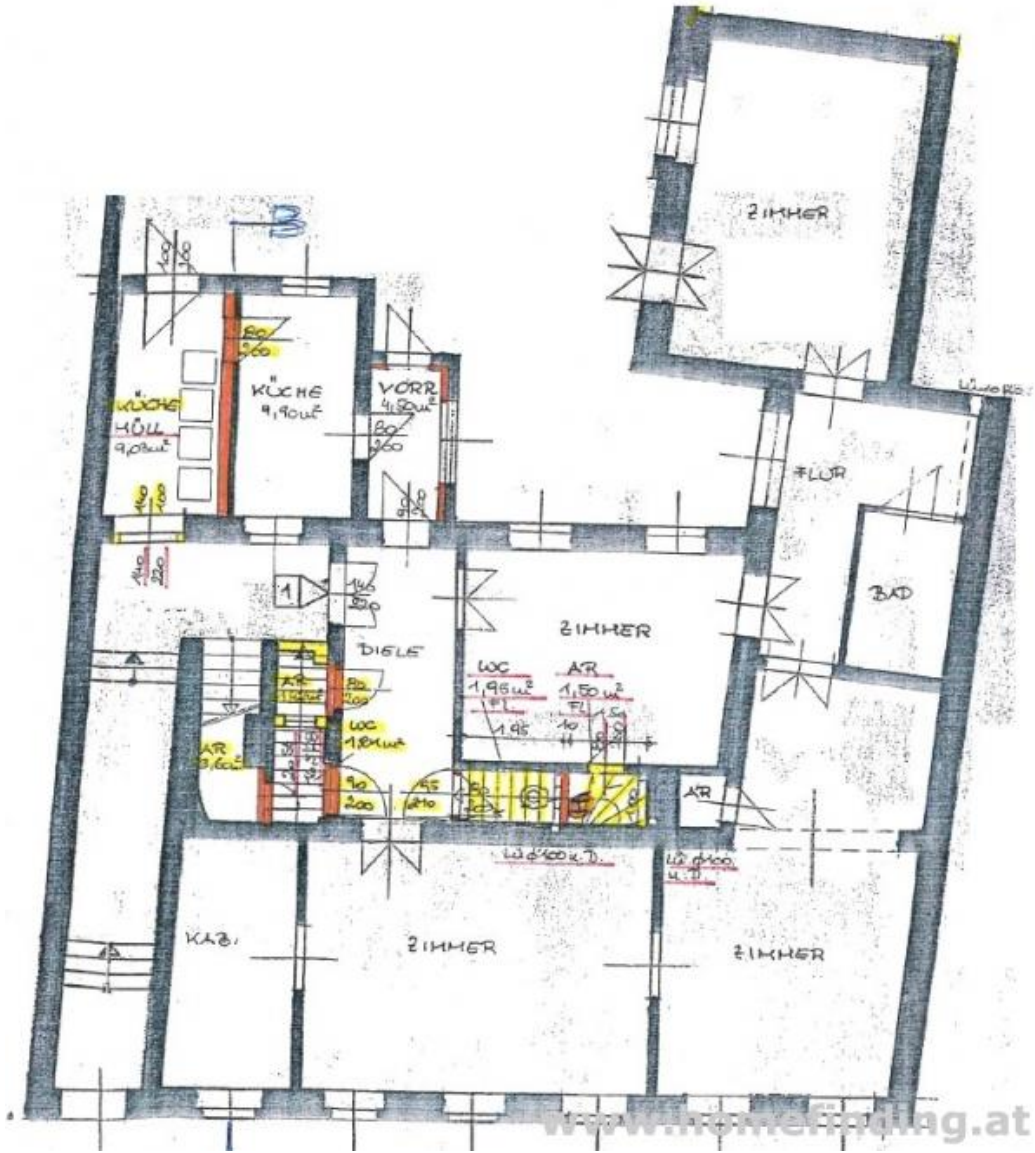


📍 1190 Wien, Nähe: Döblinger Hauptstraße

€ 4.800,-/Monat



Pläne



www.homefinding.at

Zur Immobilie

Diese elegante Villenetage erstreckt sich über das gesamte Erdgeschoß eines Biedermeierhauses in ruhiger Lage und dennoch mit sehr guter Infrastruktur in der Nähe.

LAGE

Einkaufsmöglichkeiten und öffentliche Verkehrsmittel (37, 38, 10A, 39A, S 45) befinden sich in Gennähe und sind auf der Döblinger Hauptstraße anzutreffen.

OBJEKT

Die Wohnung selbst verfügt über folgende Räume:

- .Vorzimmer
- .großzügiges Wohn-Esszimmer mit großer Terrasse und Ausgang in den Garten
- .separate Küche
- .3 Schlafzimmer
- .2 Bäder
- .2 WC

Ausstattung:

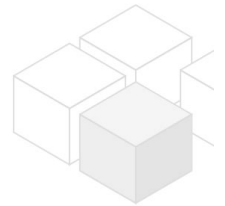
Parkettböden, Flügeltüren, Gasetagenheizung, Terrasse, Alleingarten. Ein Garagenplatz kann in der Nähe separat angemietet werden (Preis auf Anfrage).

KOSTEN

Miete: inkl Bk, inkl MwSt

Kaution: 3 BMM

Der Makler vertritt ausschließlich den Vermieter.



Allgemeines

Objektnummer	2290
Immobilientyp	Wohnung

Kosten

Gesamtmiete	€ 4.800,-
-------------	-----------

Basisdaten

Wohnfläche	190m ²
Grünfläche	600m ²
Zimmer	5
Schlafzimmer	3
Bad	2
WC	2
Alter	Altbau
Zustand	sehr gut
Verfügbar ab	sofort

Vertragsart befristet

Ausstattung

Heizungsart	Etagenheizung
Boden	Parkettboden
Parken	--
Küche	ja

Angaben zum Energieausweis

HWB (kwh/m ² /Jahr)	113
HWB Energieklasse	D
Gültig bis	09.01.2023

Lage

Verkehrsanbindung	Straßenbahn 37, 38, 10A, 39A, S 45
Nähe	Döblinger Hauptstraße

