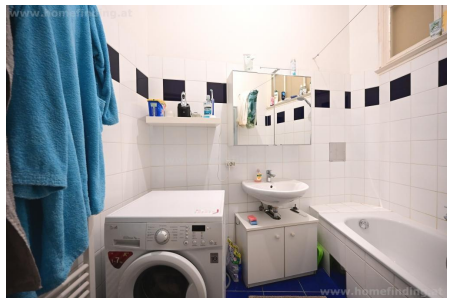
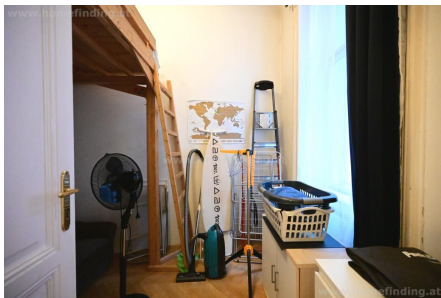


# Altbauwohnung nahe Lerchenfelderstraße - befristet



➤ 1080 Wien, Nähe: Piaristengasse, Lerchenfelderstraße, Josefstadt

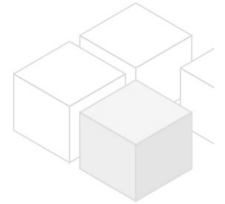
€ 1.506,91/Monat



Pläne



[www.homefinding.at](http://www.homefinding.at)



## Zur Immobilie

---

Helle gepflegte Altbauwohnung in sehr guter Wohnlage des 8. Bezirks.

### LAGE

Supermärkte, Restaurants, Apotheken, Shops, etc. befinden sich gleich um die Ecke in der Lerchenfelderstraße. Die beliebte Josefstädterstraße ist ebenfalls nur wenige Gehminuten entfernt. Öffentliche Verkehrsmittel sind rasch erreichbar und verbinden mit anderen Bezirken.

### ÖFFIS

46, 13A, 48A

### OBJEKT

Die Wohnung verfügt über folgende Räume:

- .Vorraum
- .Küche
- .Wohnzimmer
- .2 Schlafzimmer
- .Kabinett
- .Bad (Wanne)
- .separates WC

### AUSSTATTUNG

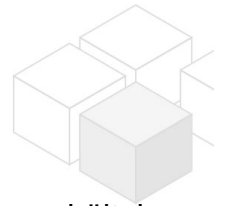
- .Parkett- und Fliesenböden
- .Die Wohnung wird OHNE Möbel vermietet (außer Küche!)

### KOSTEN

Miete: inkl BK; inkl MwSt, inkl Möbelmiete (Küche)

Kaution: 3 BMM

Der Makler vertritt ausschließlich den Vermieter. Es besteht ein wirtschaftliches Naheverhältnis



## Allgemeines

---

Objektnummer	1984
Immobilientyp	Wohnung

## Kosten

---

Nettomiete	€ 1.105,79
Bruttomiete	€ 1216,37
Betriebskosten brutto	€ 248,54
sonstige Betriebskosten	€ 42
Gesamtmiete	€ 1.506,91

## Basisdaten

---

Wohnfläche	110,94m <sup>2</sup>
------------	----------------------

Zimmer	4
Schlafzimmer	3
Bad	1
WC	1
Alter	Altbau
Zustand	sehr gut
Verfügbar ab	01.02.2025
Vertragsart	befristet

## Ausstattung

Heizungsart	Etagenheizung
Boden	Parkettboden
Parken	--
Küche	ja
Lift	ja

## Angaben zum Energieausweis

HWB (kwh/m <sup>2</sup> /Jahr)	304.4
HWB Energieklasse	G

## Lage

Verkehrsanbindung	46, 13A, 48A
Nähe	Piaristengasse, Lerchenfelderstraße, Josefstadt

