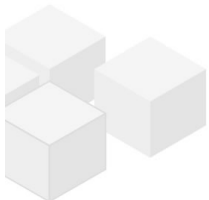


repräsentative Palaiswohnung nahe Schwarzenbergplatz - 3 Schlafzimmer

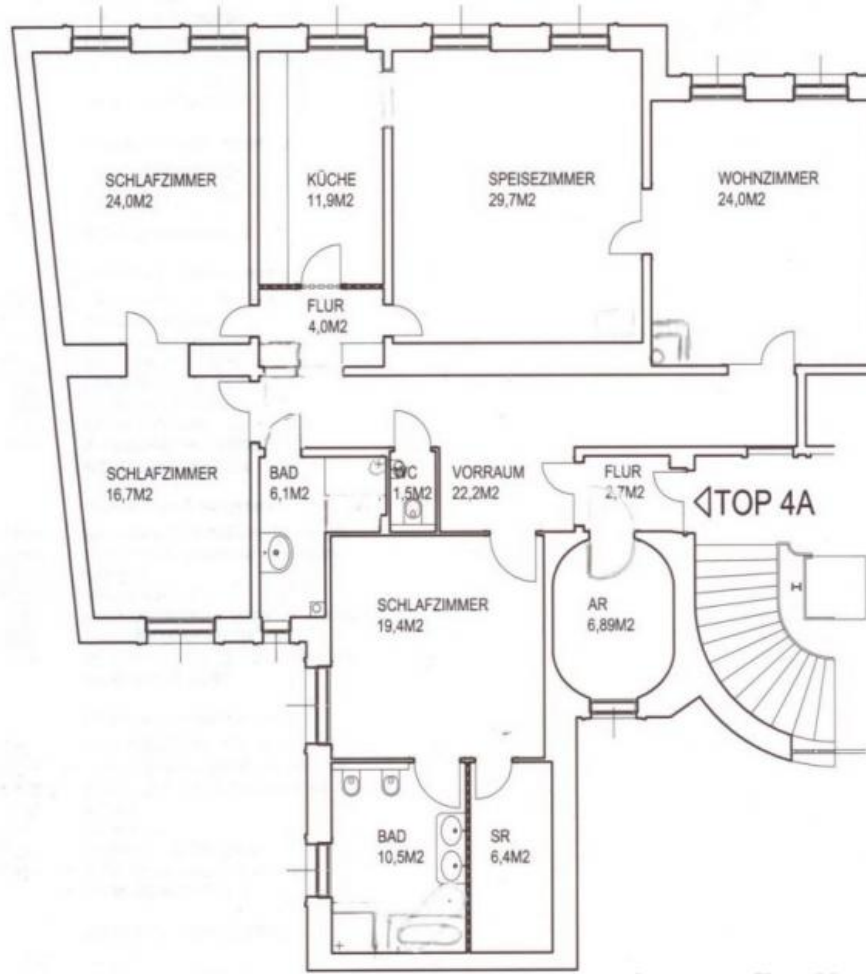


📍 1040 Wien, Nähe: Schwarzenbergplatz, Belvedere

€ 4.154,84/Monat



Pläne



www.homefinding.at

Zur Immobilie

Exklusiv sanierte und luxuriös ausgestattete Stilwohnung in einem Palais nahe dem Schwarzenbergplatz / Belvedere.

VIDEO: <https://youtu.be/hOtkMzblLw>

LAGE

Die Wohnlage bietet eine gute Infrastruktur und Nahversorgung sowie öffentliche Verkehrsanbindung

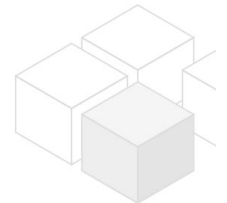
OBJEKT

Die Wohnung befindet sich im 2.Obergeschoß und bietet auf folgende Räume:

- .großer Vorraum
- .Wohnzimmer mit offenem Kamin
- .Esszimmer
- .Küche
- .3 Schlafzimmer
- .Badezimmer (Wanne, Bidet, WC)
- .zweites Bad (Dusche, WC)
- .Gäste-WC
- .begehbare Schrankraum
- .Technikraum mit Heizungs-und Kühlanlage.

Ausstattung:

- .hochwertige Parkett- und Fliesenböden
- .Klimaanlage
- .öffentliche Garage vis-a-vis möglich



KOSTEN

Miete: inkl BK, inkl MwSt

Kautions: € 15.000,00

Der Makler vertritt ausschließlich den Vermieter

Allgemeines

Objektnummer	1838
Immobilientyp	Wohnung

Kosten

Nettomiete	€ 3.400,-
Bruttomiete	€ 3740
Betriebskosten brutto	€ 414.84
Gesamtmiete	€ 4.154,84

Basisdaten

Wohnfläche	186m ²
Zimmer	5
Schlafzimmer	3
Bad	2
WC	3
Alter	Altbau
Zustand	sehr gut
Verfügbar ab	sofort
Vertragsart	befristet

Ausstattung

Heizungsart	Etagenheizung
Boden	Parkettboden
Parken	--
Küche	ja
Klimaanlage	ja
Lift	ja
Satellitenfernsehen	ja

Angaben zum Energieausweis

HWB Energieklasse	D
-------------------	---

Lage

Nähe	Schwarzenbergplatz, Belvedere
------	-------------------------------

