

Terrassenwohnung nahe Technischem Museum - unbefristet

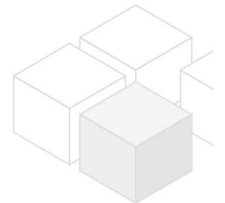


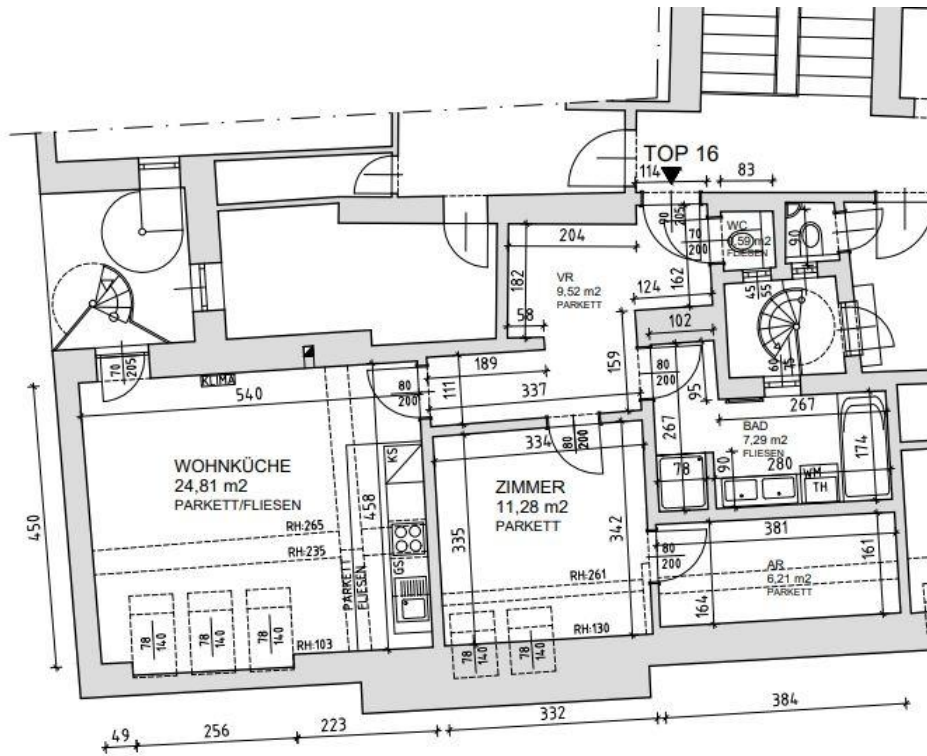
📍 1150 Wien, Nähe: Technisches Museum, Auer Welsbach Park

€ 1.220,80/Monat

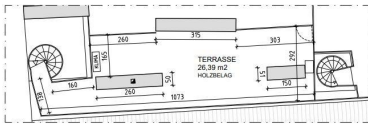


Pläne





www.homefinding.at



DACHDRAUFSICHT

www.homefinding.at

Zur Immobilie

Hübsche Terrassenwohnung am äußersten Ende der Mariahilfer Straße.

LAGE

Supermärkte, Restaurants, Shops, Apotheken etc. befinden sich gleich um die Ecke auf der Mariahilfer Straße. Der nahegelegene Auer-Welsbach Park lädt zu schönen Spaziergängen ein. Öffentliche Verkehrsmittel befinden sich in unmittelbarer Nähe und verbinden rasch mit anderen Bezirken der Stadt.

ÖFFIS

52, 60, 57A

OBJEKT

Die Wohnung bietet folgende Räume:

>Ebene 1:

- .Vorzimmer
- .Wohn-Esszimmer mit offener Küche + Wendeltreppe
- .Schlafzimmer mit AR
- .Bad (Wanne, Dusche, Fenster)
- .separates WC (Fenster)

>Ebene 2:

- .Dachterrasse

AUSSTATTUNG

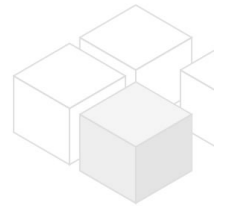
- .Parkett- und Fliesenböden
- .Terrasse ca 26m²

KOSTEN

Miete: inkl BK, inkl MwSt

Kaution: 4 BMM

Das Maklerunternehmen vertritt ausschließlich den Vermieter. Es besteht ein wirtschaftliches Nahverhältnis.



Allgemeines

Objektnummer	11680
Immobilientyp	Wohnung

Kosten

Gesamtmiete	€ 1.220,80
-------------	------------

Basisdaten

Wohnfläche	59.7m ²
Zimmer	2

Schlafzimmer	1
Bad	1
WC	1
Alter	Altbau
Zustand	gut
Verfügbar ab	Anfang April 2025
Vertragsart	unbefristet

Ausstattung

Heizungsart	Etagenheizung
Boden	Parkettboden
Parken	--
Küche	ja
Terrasse	1
Lift	ja

Angaben zum Energieausweis

HWB (kwh/m ² /Jahr)	97
HWB Energieklasse	C

Lage

Verkehrsanbindung	52, 60, 57A
Nähe	Technisches Museum, Auer Welsbach Park

