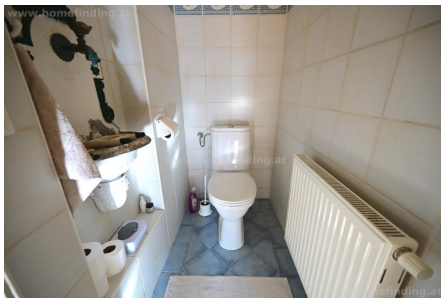
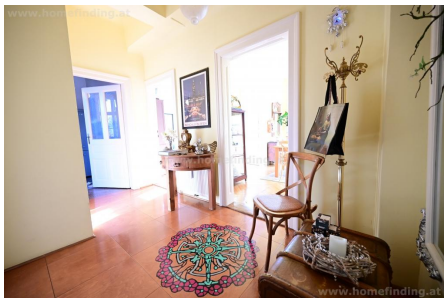
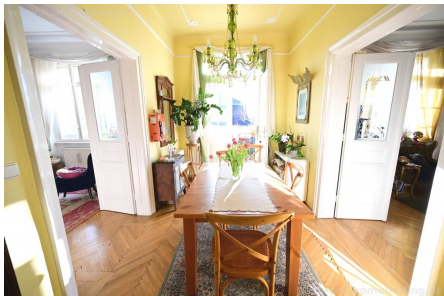


# Perchtoldsdorf/ Liesing-Nähe: möblierte Maisonette mit Balkon

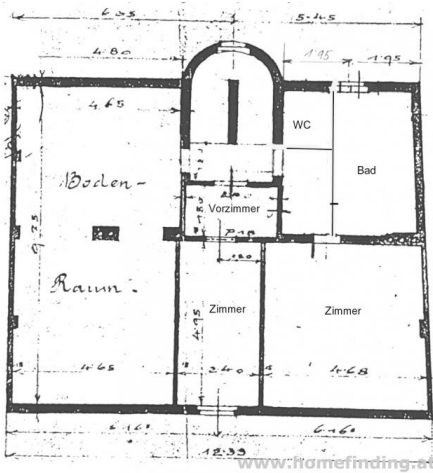
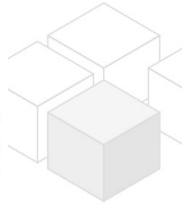
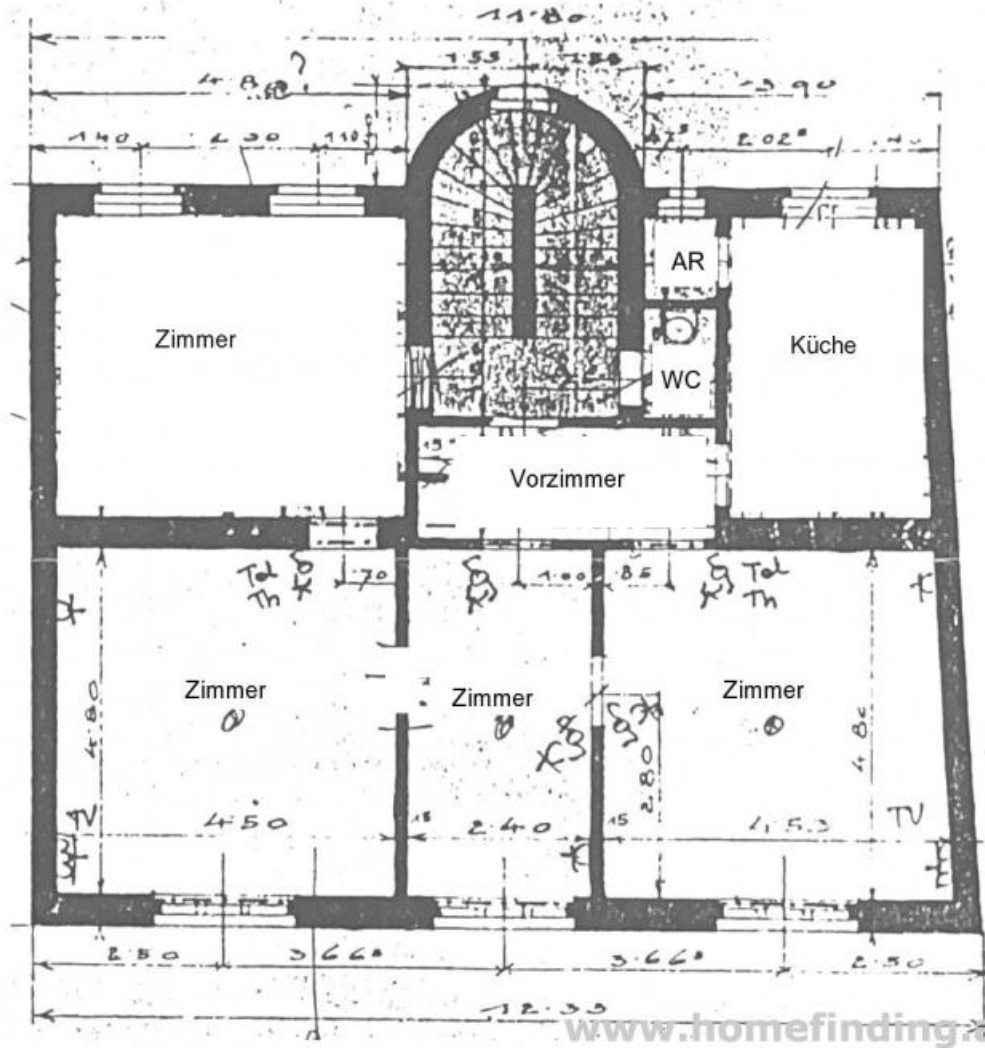


📍 2380 Perchtoldsdorf, Nähe: Wiener Gasse

€ 2.500,-/Monat



Pläne



## Zur Immobilie

---

helle Balkon-Maisonette am 1.Stock eines schönen Altbaugeschäftes in ruhiger Lage in Perchtoldsdorf - nahe dem Freizeitzentrum.

### LAGE

Die Wohnung befindet sich in einer ruhigen Straße in Perchtoldsdorf, nur wenige Autominuten vom Zentrum Liesing entfernt. Das Objekt verfügt somit über eine sehr gute Infrastruktur mit nahen Einkaufsmöglichkeiten und Anbindung an das öffentliche Verkehrsnetz (Bus, Schnellbahn Liesing).

### OBJEKT

Die Wohnung weist folgende Räume auf:

#### >Ebene 1:

- .Vorzimmer
- .Wohnzimmer
- .Esszimmer mit Balkon
- .Küche mit Abstellraum
- .zweites Wohnzimmer oder Schlafzimmer
- .Schlafzimmer (gartenseitig)
- .WC

#### >Ebene 2:

- .Vorzimmer
- .Schlafzimmer
- .Gäste-/Arbeitszimmer
- .Bad mit Fenster
- .separates WC

### AUSSTATTUNG

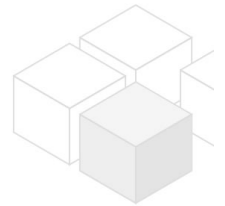
- .Parkett- und Fliesenböden
- .Balkon
- .teilmöbliert
- .Gartenmitbenützung

### KOSTEN

Miete: inkl BK, inkl MwSt

Kaution: 3 BMM

Der Makler vertritt ausschließlich den Vermieter, es besteht ein wirtschaftliches Naheverhältnis.



## Allgemeines

---

Objektnummer	11676
Immobilientyp	Wohnung

## Kosten

---

Gesamtmieta	€ 2.500,-
-------------	-----------

## Basisdaten

---

Wohnfläche	160m <sup>2</sup>
Zimmer	6
Schlafzimmer	4
Bad	1
WC	2
Alter	Altbau
Zustand	sehr gut
Verfügbar ab	nV (März/ April 2025)
Vertragsart	befristet

## Ausstattung

---

Heizungsart	Etagenheizung
Möbliert	ja
Boden	Parkettboden
Parken	--
Küche	ja
Balkon	ja

## Angaben zum Energieausweis

---

HWB Energieklasse	D
-------------------	---

## Lage

---

Verkehrsanbindung	Bus 207, 257, 258, 259
Nähe	Wiener Gasse