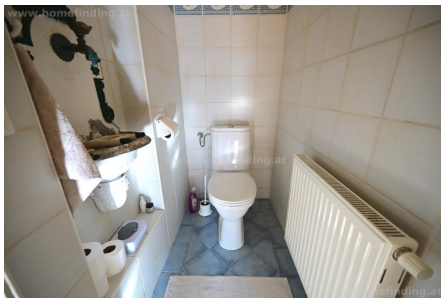
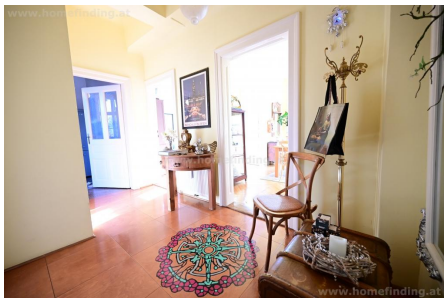
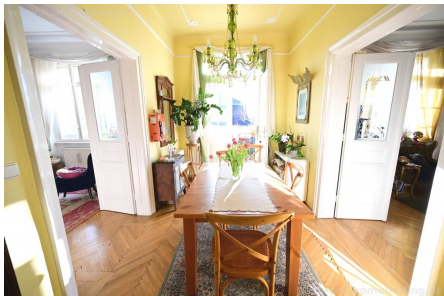


Perchtoldsdorf/ Liesing-Nähe: möblierte Maisonette mit Balkon

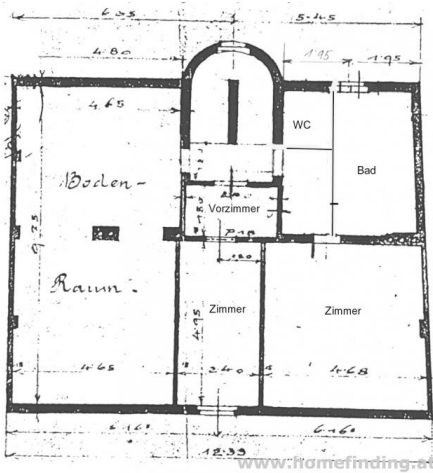
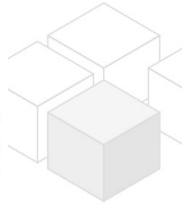
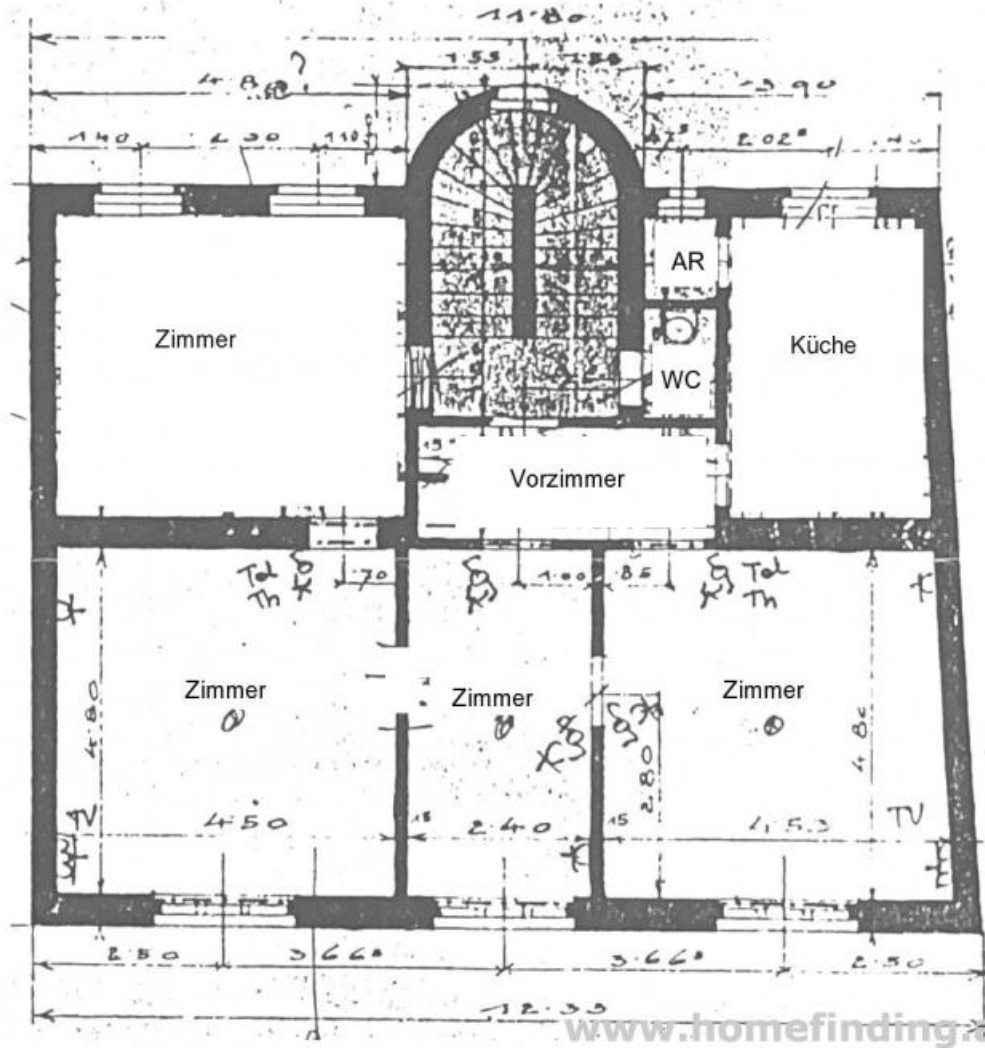


📍 2380 Perchtoldsdorf, Nähe: Wiener Gasse

€ 2.500,-/Monat



Pläne



Zur Immobilie

helle Balkon-Maisonette am 1.Stock eines schönen Altbaugeschäftes in ruhiger Lage in Perchtoldsdorf - nahe dem Freizeitzentrum.

LAGE

Die Wohnung befindet sich in einer ruhigen Straße in Perchtoldsdorf, nur wenige Autominuten vom Zentrum Liesing entfernt. Das Objekt verfügt somit über eine sehr gute Infrastruktur mit nahen Einkaufsmöglichkeiten und Anbindung an das öffentliche Verkehrsnetz (Bus, Schnellbahn Liesing).

OBJEKT

Die Wohnung weist folgende Räume auf:

>Ebene 1:

- .Vorzimmer
- .Wohnzimmer
- .Esszimmer mit Balkon
- .Küche mit Abstellraum
- .zweites Wohnzimmer oder Schlafzimmer
- .Schlafzimmer (gartenseitig)
- .WC

>Ebene 2:

- .Vorzimmer
- .Schlafzimmer
- .Gäste-/Arbeitszimmer
- .Bad mit Fenster
- .separates WC

AUSSTATTUNG

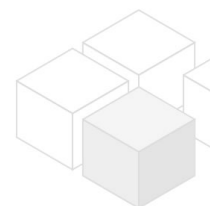
- .Parkett- und Fliesenböden
- .Balkon
- .teilmöbliert
- .Gartenmitbenützung

KOSTEN

Miete: inkl BK, inkl MwSt

Kaution: 3 BMM

Der Makler vertritt ausschließlich den Vermieter, es besteht ein wirtschaftliches Naheverhältnis.



Allgemeines

Objektnummer	11676
Immobilientyp	Wohnung

Kosten

Gesamtmiete	€ 2.500,-
-------------	-----------

Basisdaten

Wohnfläche	160m ²
Zimmer	6
Schlafzimmer	4
Bad	1
WC	2
Alter	Altbau
Zustand	sehr gut
Verfügbar ab	nV (März/ April 2025)
Vertragsart	befristet

Ausstattung

Heizungsart	Etagenheizung
Möbliert	ja
Boden	Parkettboden
Parken	--
Küche	ja
Balkon	ja

Angaben zum Energieausweis

HWB Energieklasse	D
-------------------	---

Lage

Verkehrsanbindung	Bus 207, 257, 258, 259
Nähe	Wiener Gasse