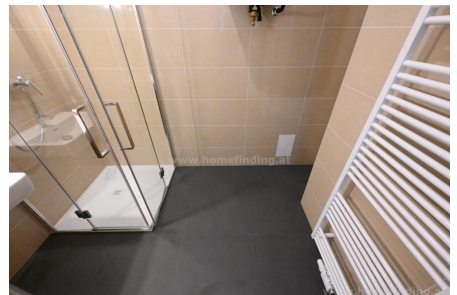
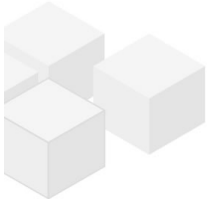


Singlewohnung nahe Liechtensteinpark/ Währinger Straße - unbefristet

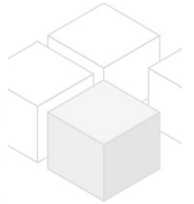
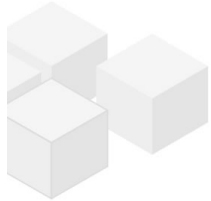
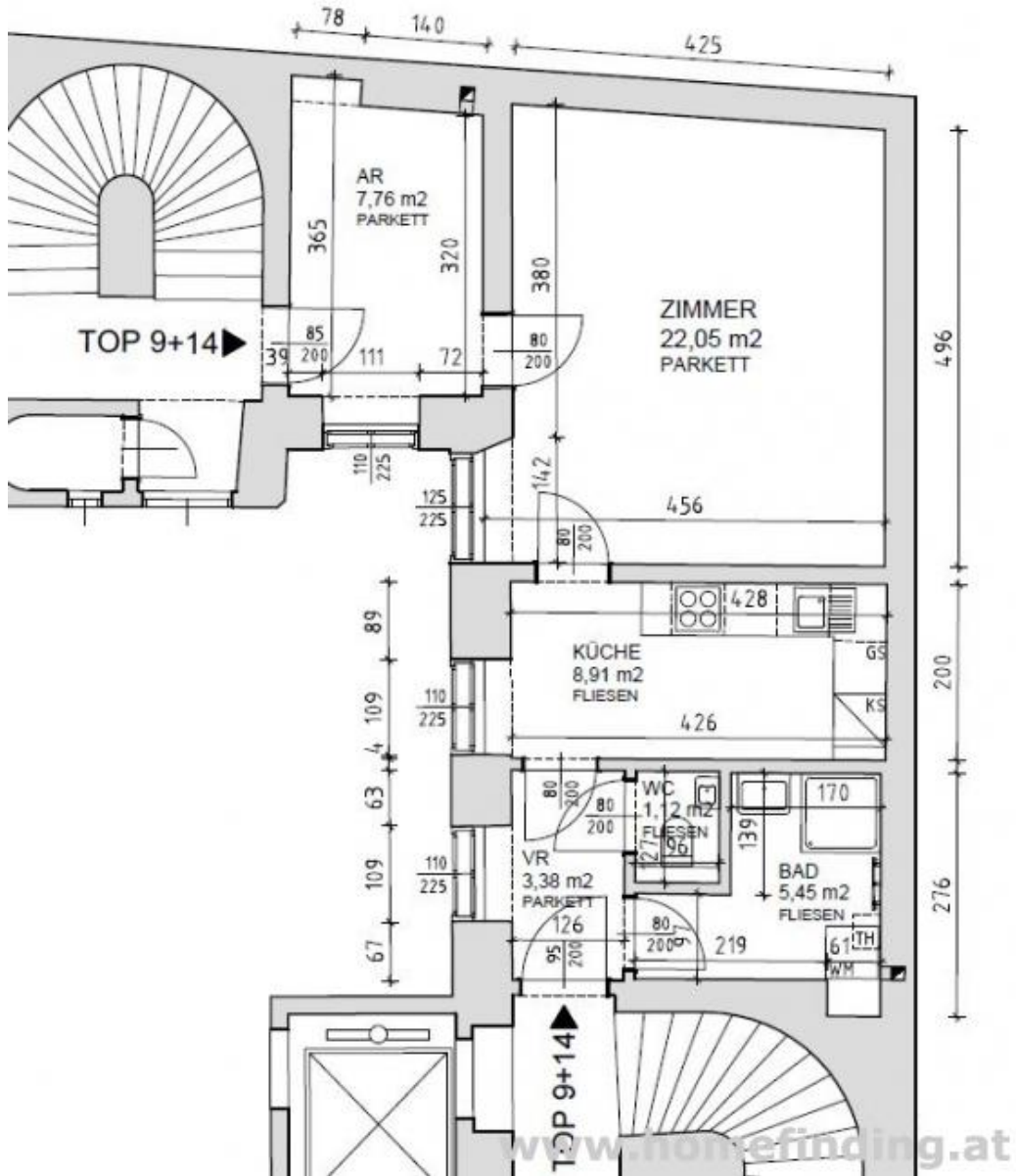


📍 1090 Wien, Nähe: Alserbachstraße

€ 879,62/Monat



Pläne



www.homefinding.at

Zur Immobilie

Diese nette 1-Zimmer-Wohnung befindet sich in einem Altbauhauses in toller Lage nahe der Währinger Straße.

LAGE

Einkaufsmöglichkeiten, Restaurants und öffentliche Verkehrsmittel (33, 5, 40A, 37, 38, U6) sind zu Fuß in wenigen Minuten erreichbar.

OBJEKT

Die Wohnung selbst ist hofseitig, am 1.Liftstock und ist leider nicht sehr hell. Sie bietet folgendes Raumangebot:

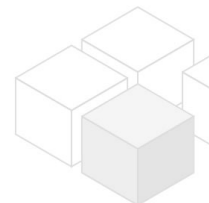
- .Vorzimmer
- .Küche mit Fenster
- .Wohn-Schlafzimmer
- .Badezimmer mit Dusche
- .separates WC
- .Abstellraum mit Fenster

Ausstattung:

- .Parkett- und Fliesenböden
- .Kellerabteil

VORAUSSETZUNGEN

- .monatliches Netto-Haushaltseinkommen > 3-fache der Miete
- .3 aktuelle Gehaltszettel/ Arbeitsvertrag/ ESt-Bescheid
- .Bürge: monatliches Nettoeinkommen > 4-fache der Miete



KOSTEN

Miete: inkl BK, inkl MwSt

Kautions: 4 BMM

Der Makler vertritt ausschließlich den Vermieter. Es besteht ein wirtschaftliches Naheverhältnis

Allgemeines

Objektnummer	11673
Immobilientyp	Wohnung

Kosten

Nettomiete	€ 657,05
Bruttomiete	€ 722,75
Betriebskosten brutto	€ 156,87
Gesamtmieter	€ 879,62
Kautions	€ 3518

Basisdaten

Wohnfläche	48.68m ²
Zimmer	1
Bad	1
WC	1
Alter	Altbau
Zustand	sehr gut
Verfügbar ab	15.02.2025
Vertragsart	unbefristet

Ausstattung

Heizungsart	Etagenheizung
Boden	Parkettboden
Parken	--
Küche	ja
Lift	ja

Angaben zum Energieausweis

HWB (kwh/m ² /Jahr)	170.8
HWB Energieklasse	E
fGEE Energieklasse	E

Lage

Verkehrsanbindung	33, 5, 40A, 37, 38, U6
Nähe	Alserbachstraße

