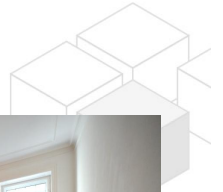
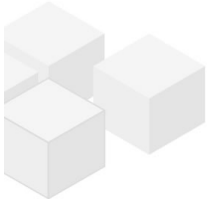


großzügige Altbauwohnung beim Türkenschanzcottage - befristet

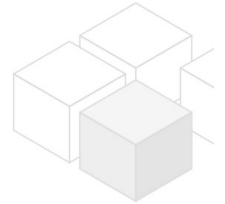
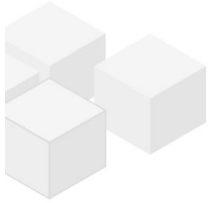
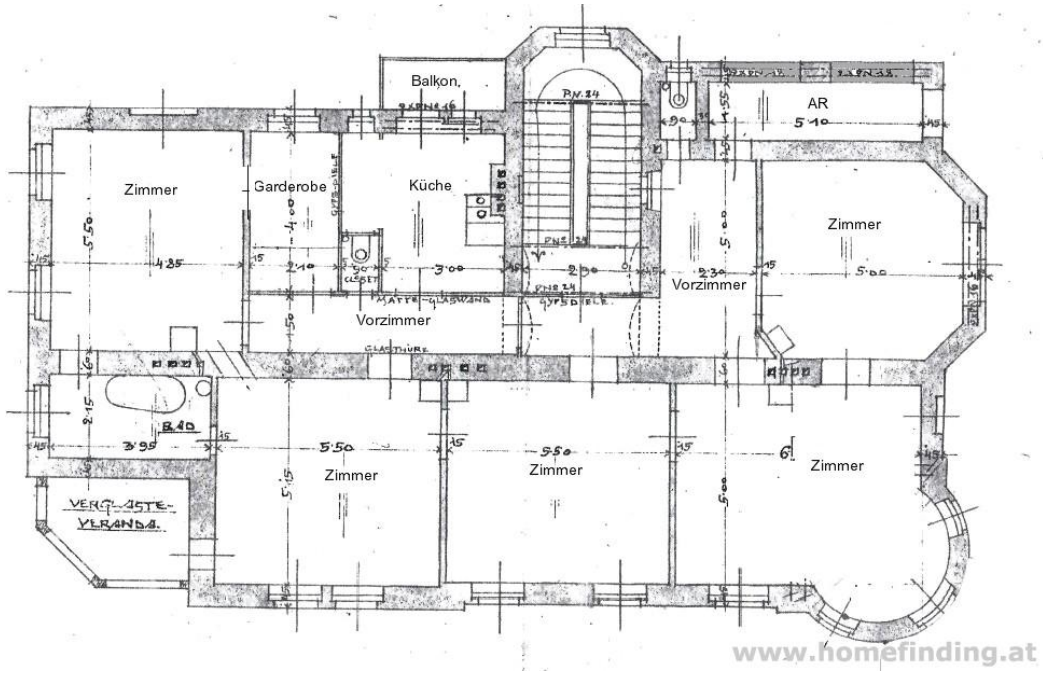


📍 1190 Wien, Nähe: Cottagegasse, Peter Jordan Straße

€ 2.299,-/Monat



Pläne



Zur Immobilie

Diese geräumige Altbauwohnung befindet sich im Hochparterre (kein Lift) eines Altwiener Zinshauses im Cottage.

VIDEO: <https://youtu.be/RaP2-VRJhU8>

LAGE

Die Wohnlage im Türkenschancottage bietet eine schöne grüne Umgebung. Geschäfte, Restaurants und Buslinien sind in wenigen Minuten erreichbar.

ÖFFIS

10A, 38, 37, S45, 40A, 35A

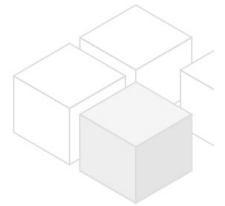
OBJEKT

Die Wohnung selbst wird vorerst nur befristet vermietet und verfügt über folgende Räume:

- .zentrales Vorzimmer
- .Wohn-Esszimmer
- .separate Küche mit kleinem Balkon
- .4 große Schlafzimmer - eines mit verglaster Loggia
- .Schrankraum
- .Badezimmer (Wanne + Fenster)
- .2 separate WC
- .Abstellraum mit Fenster

Ausstattung:

- .Parkett- und Fliesenböden
- .Nachtspeicherheizung (STROM! Verbrauch ca 15000-19000 Kilowatt/ Jahr)
- .kleiner Balkon
- .verglaste Loggia (nicht beheizt)
- .das Bad hat keinen direkten Zugang vom Vorzimmer!



VORAUSSETZUNGEN

- .monatliches Netto-Haushaltseinkommen > 3-fache der Miete
- .3aktuelle Gehaltszettel/ Arbeitsvertrag/ ESt-Bescheid
- .Bürge: monatliches Nettoeinkommen > 4-fache der Miete

KOSTEN

Miete: inkl BK, inkl MwSt

Kaution: 3 BMM

Der Makler vertritt ausschließlich den Vermieter. Es besteht ein wirtschaftliches Naheverhältnis

Allgemeines

Objektnummer	11661
Immobilientyp	Wohnung

Kosten

Nettomiete	€ 1.650,-
------------	-----------

Bruttomiete	€ 1815
Betriebskosten brutto	€ 484
Gesamtmiete	€ 2.299,-

Basisdaten

Wohnfläche	214m ²
Zimmer	5
Schlafzimmer	4
Bad	1
WC	2
Alter	Altbau
Zustand	--
Verfügbar ab	sofort
Vertragsart	befristet

Ausstattung

Boden	Parkettboden
Parken	--
Küche	ja
Loggia	1

Angaben zum Energieausweis

HWB (kwh/m ² /Jahr)	133.97
HWB Energieklasse	D

Lage

Verkehrsanbindung	10A, 38, 37, S45, 40A, 35A
Nähe	Cottagegasse, Peter Jordan Straße