

Schottenfeldgasse: geräumige hofseitige Altbauwohnung (1 Schlafzimmer) - unbefristet

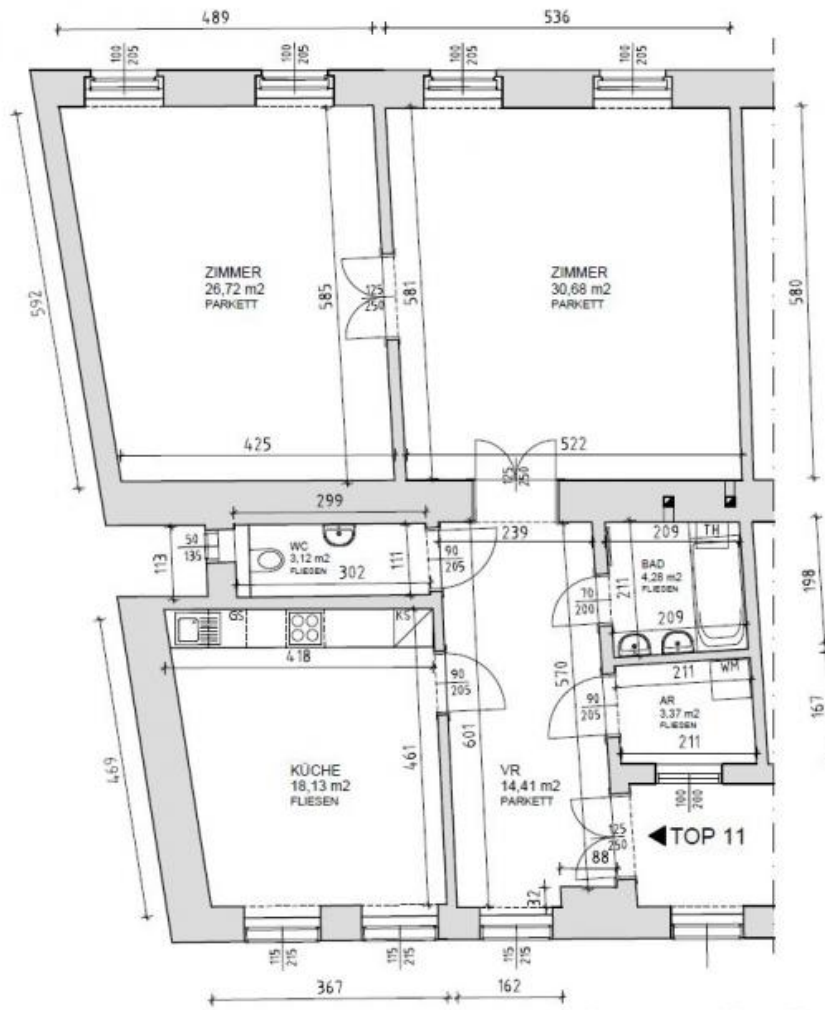


📍 1070 Wien, Nähe: Schottenfeldgasse, Westbahnstraße

€ 1.857,80/Monat



Pläne



www.homefinding.at

Zur Immobilie

Diese schöne hofseitig gelegene Altbauwohnung befindet sich in zentraler Lage des 7. Bezirks nahe der Mariahilfer Straße:

VIDEO: https://youtu.be/RKXpbCj_Ap0

LAGE

Geschäfte für den täglichen Bedarf, Einkaufsmöglichkeiten, Supermärkte, Restaurants etc sind entweder zu Fuß oder mit öffentlichen Verkehrsmitteln (U6, 5, 49) leicht erreichbar.

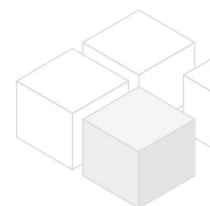
OBJEKT

Die Wohnung selbst liegt am 3. Stock (Lift) bietet folgende Räume:

- .Vorzimmer
- .ca 30m² Wohnzimmer
- .Wohnküche mit Fenster
- .Schlafzimmer (ca 26m²)
- .Badezimmer (Wanne)
- .separates WC mit Fenster
- .Abstellraum

Ausstattung:

- .Parkett- und Fliesenböden
- .Kellerabteil
- .es haben nicht alle Zimmer Zugang vom Vorzimmer!
- .KEINE WG möglich!



VORAUSSETZUNGEN

- .monatliches Netto-Haushaltseinkommen > 3-fache der Miete
- .3 aktuelle Gehaltszettel/ Arbeitsvertrag/ ESt-Bescheid
- .Bürge: monatliches Nettoeinkommen > 4-fache der Miete

KOSTEN

Miete: inkl BK, inkl MwSt, inkl Lift

Kaution: 4 BMM

Der Makler vertritt ausschließlich den Vermieter. Es besteht ein wirtschaftliches Naheverhältnis.

Allgemeines

Objektnummer	11659
Immobilientyp	Wohnung

Kosten

Nettomiete	€ 1.409,94
Bruttomiete	€ 1550,93
Betriebskosten brutto	€ 306,87
Gesamtmiete	€ 1.857,80

Basisdaten

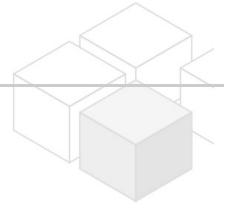
Wohnfläche	100.71m ²
Zimmer	3
Schlafzimmer	1
Bad	1
WC	1
Alter	Altbau
Zustand	sehr gut
Verfügbar ab	1.12.2024
Vertragsart	unbefristet

Ausstattung

Heizungsart	Etagenheizung
Boden	Parkettboden
Parken	--
Küche	ja
Lift	ja

Angaben zum Energieausweis

HWB (kwh/m ² /Jahr)	146.3
HWB Energieklasse	D



Lage

Verkehrsanbindung	U6, 5, 49
Nähe	Schottenfeldgasse, Westbahnstraße