

unbefristet | Erstbezug: Wohnen in der Seegasse | 3-Zimmerwohnung

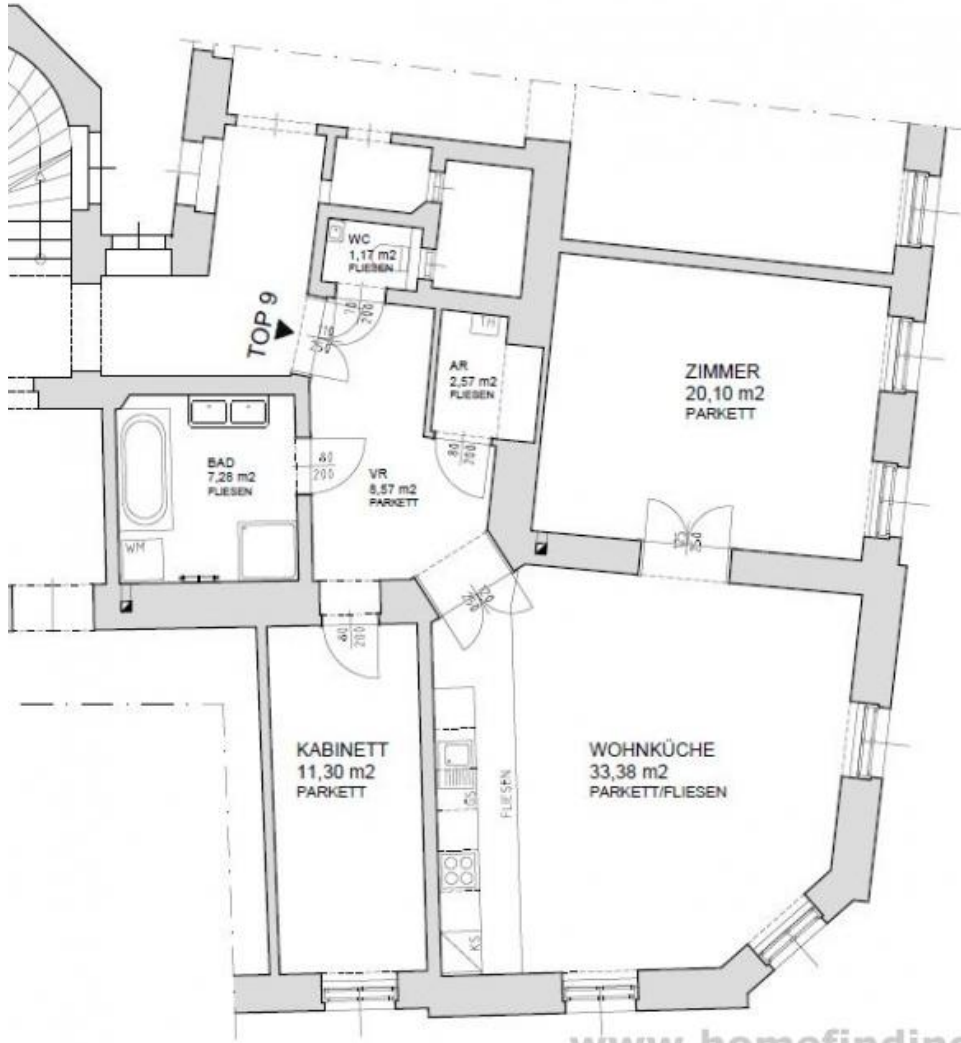


📍 1090 Wien, Nähe: Porzellangasse

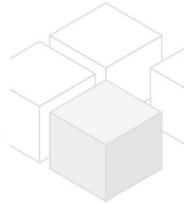
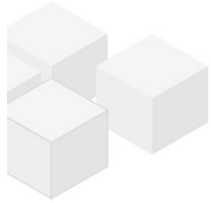
€ 1.582,30/Monat



Pläne



www.homefinding.at



Zur Immobilie

Diese komplett sanierte Mietwohnung befindet sich straßenseitig im MEZZANIN!

VIDEO: <https://youtu.be/hyerU7TsOYA>

LAGE

Nur wenige Schritte von der Porzellangasse entfernt in einer ruhigen Gasse und dennoch sind Einkaufsmöglichkeiten, Restaurants und öffentliche Verkehrsmittel sind zu Fuß erreichbar.

OBJEKT

Die Wohnung selbst liegt am MEZZANIN und bietet folgende Räume:

- .zentrales Vorzimmer
- .ca 33m² Wohn-Esszimmer mit offener Küche
- .2 Schlafzimmer (20m², 11m²)
- .Bad (Wanne, Dusche)
- .separates WC
- .Abstellraum

Ausstattung:

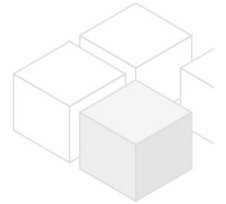
- .Parkett- und Fliesenböden
- .Kellerabteil

KOSTEN

Miete: inkl BK, inkl MWSt

Kautions: 4 BMM

Der Makler vertritt ausschließlich den Vermieter!



Allgemeines

Objektnummer	11651
Immobilientyp	Wohnung

Kosten

Nettomiete	€ 1.181,18
Bruttomiete	€ 1299,3
Betriebskosten brutto	€ 283
Gesamtmierte	€ 1.582,30

Basisdaten

Wohnfläche	84.37m ²
Zimmer	3
Schlafzimmer	2
Bad	1
WC	1

Alter	Altbau
Zustand	sehr gut
Verfügbar ab	sofort
Vertragsart	unbefristet

Ausstattung

Heizungsart	Etagenheizung
Boden	Parkettboden
Parken	--
Küche	ja
Lift	ja

Angaben zum Energieausweis

HWB (kwh/m ² /Jahr)	160.2
HWB Energieklasse	E

Lage

Verkehrsanbindung Nähe	U4, Straßenbahn Porzellangasse
---------------------------	-----------------------------------

