

LAGER nahe Sofiensäle/ Marxergasse - befristet

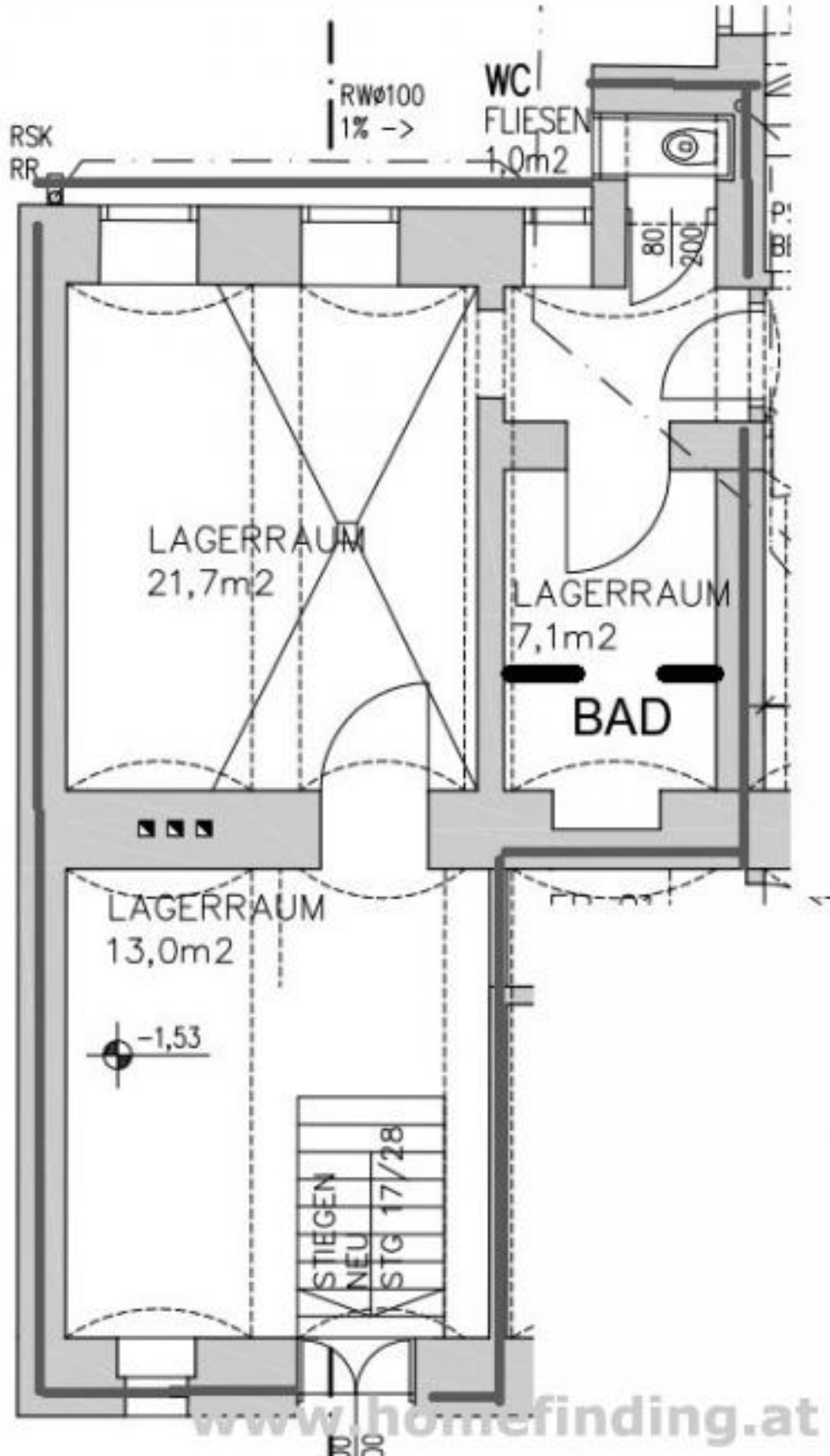


📍 1030 Wien, Nähe: Sofiensäle, Marxergasse

€ 630,-/Monat



Pläne



Zur Immobilie

LAGER in einer ruhigen Seitengasse im 3. Bezirk, unweit von Wien Mitte.

VIDEO: <https://youtu.be/r5vktag1D-o>

LAGE

Der Stadtpark ist ebenso nah wie die Landstraßer Hauptstraße mit all ihren Geschäften, Restaurants und öffentlichen Verkehrsmitteln

ÖFFIS

U4, U3, 1, O, S1, S2, S3, S4, S7, 4A, CAT

OBJEKT

Das Lager hat einen Straßeneingang und verfügt über folgende Räume:

- .Vorzimmer
- .zwei Lagerräume - einer mit Straßeneingang
- .WC
- .Bad (Dusche)

Ausstattung:

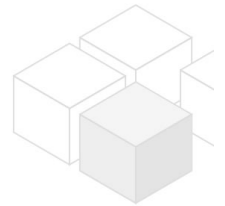
WC, Dusche, Heizung (Gas), KEIN Lift!

KOSTEN

Miete: inkl BK, inkl MwSt

Kaution: 3 BMM

Provision: 3 MM + 20% MwSt



Allgemeines

Objektnummer	11643
Immobilientyp	Lager

Kosten

Nettomiete	€ 390,52
Bruttomiete	€ 468.62
Betriebskosten brutto	€ 161.37
Gesamtmiete	€ 630,-

Basisdaten

Wohnfläche	65m ²
Zimmer	2
Bad	1
WC	1
Alter	Altbau
Zustand	sehr gut

Verfügbar ab	sofort
Vertragsart	befristet

Ausstattung

Heizungsart	Etagenheizung
Boden	Parkettboden
Parken	--
Küche	nein

Angaben zum Energieausweis

HWB (kwh/m ² /Jahr)	156
HWB Energieklasse	E

Lage

Verkehrsanbindung	U4, U3, 1, O, S1, S2, S3, S4, S7, 4A, CAT
Nähe	Sofiensäle, Marxergasse

