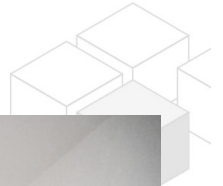


# Lager mit WC nahe Sofiensäule/ Marxergasse - befristet

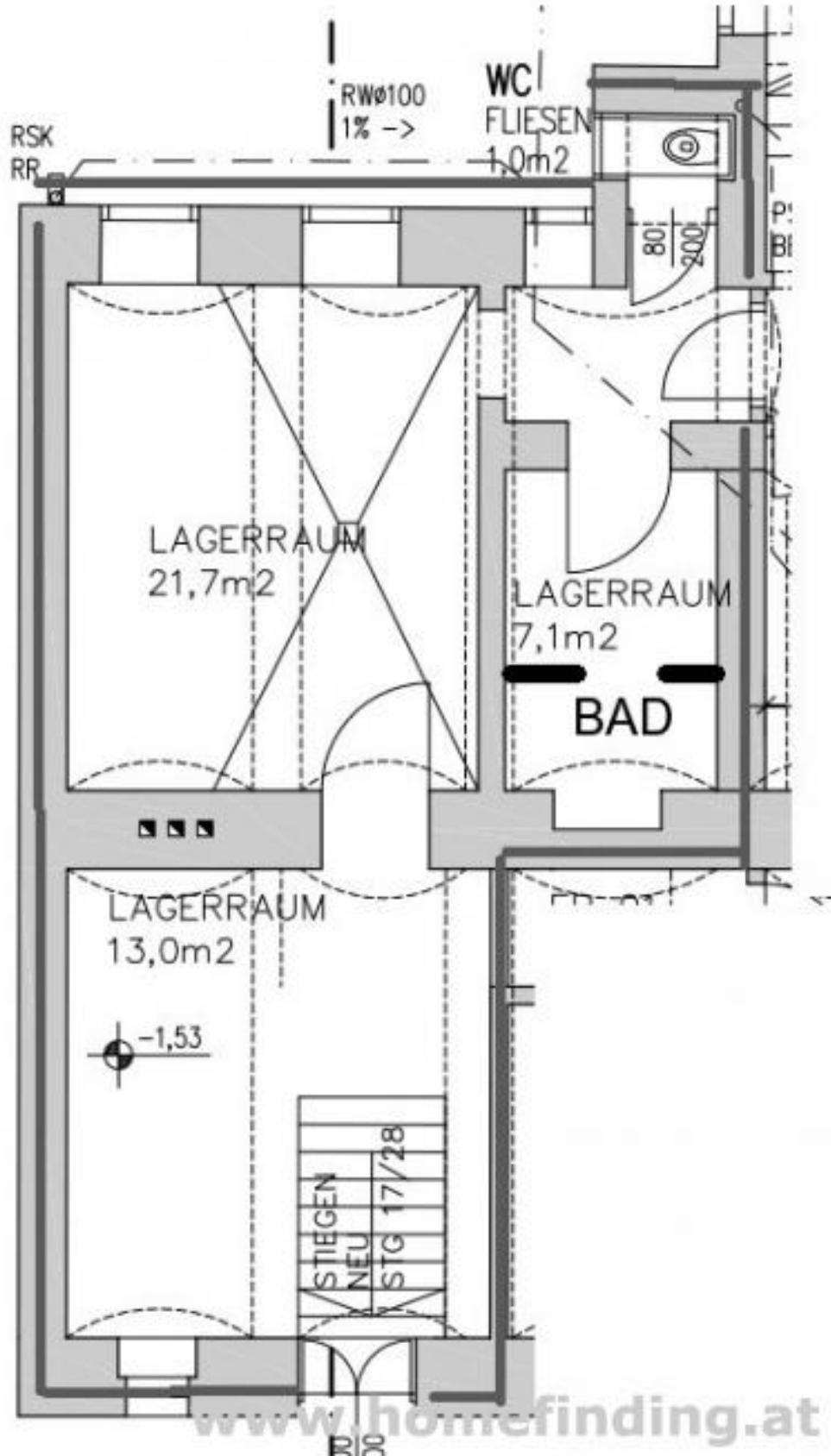


📍 1030 Wien, Nähe: Sofiensäule, Marxergasse

€ 630,-/Monat



Pläne



## Zur Immobilie

LAGER in einer ruhigen Seitengasse im 3. Bezirk, unweit von Wien Mitte.

VIDEO: <https://youtu.be/r5vktag1D-o>

### LAGE

Der Stadtpark ist ebenso nah wie die Landstraßer Hauptstraße mit all ihren Geschäften, Restaurants und öffentlichen Verkehrsmitteln

### ÖFFIS

U4, U3, 1, O, S1, S2, S3, S4, S7, 4A, CAT

### OBJEKT

Das Lager hat einen Straßeneingang und verfügt über folgende Räume:

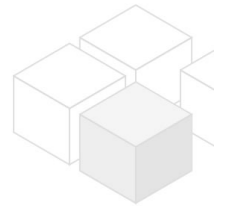
- .Vorzimmer
- .zwei Lagerräume - einer mit Straßeneingang
- .WC
- .Bad (Dusche)

### Ausstattung:

WC, Dusche, Heizung (Gas), KEIN Lift!

### KOSTEN

Miete: inkl BK, inkl MwSt  
Kautions: 3 BMM  
Provision: 3 MM + 20% MwSt



## Allgemeines

Objektnummer	11643
Immobilientyp	Lager

## Kosten

Nettomiete	€ 390,52
Bruttomiete	€ 468.62
Betriebskosten brutto	€ 161.37
Gesamtmieter	€ 630,-

## Basisdaten

Wohnfläche	65m <sup>2</sup>
Zimmer	2
Bad	1
WC	1
Alter	Altbau
Zustand	sehr gut

Verfügbar ab	sofort
Vertragsart	befristet

## Ausstattung

Heizungsart	Etagenheizung
Boden	Parkettboden
Parken	--
Küche	nein

## Angaben zum Energieausweis

HWB (kwh/m <sup>2</sup> /Jahr)	156
HWB Energieklasse	E

## Lage

Verkehrsanbindung	U4, U3, 1, O, S1, S2, S3, S4, S7, 4A, CAT
Nähe	Sofiensäle, Marxergasse

