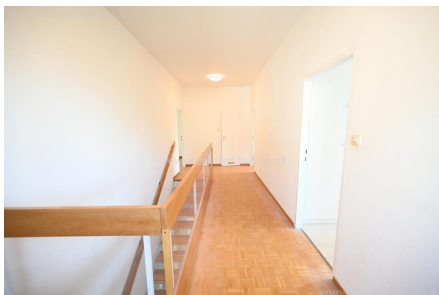
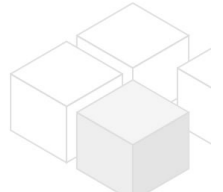


# Doppelhaushälfte mit idylischem Garten - 3 Schlafzimmer - befristet

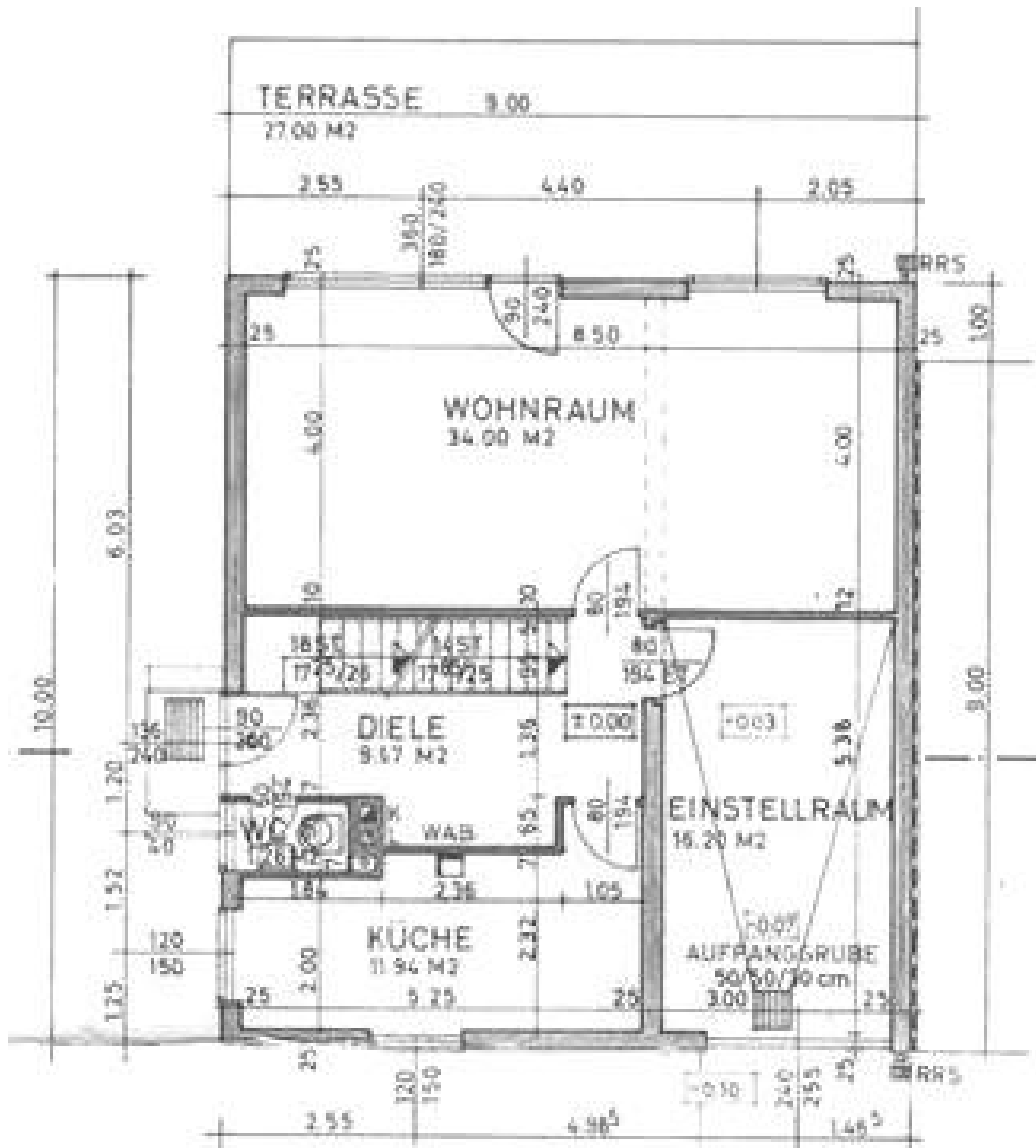


📍 1130 Wien, Nähe: Klinik Hietzing, Speisinger Straße

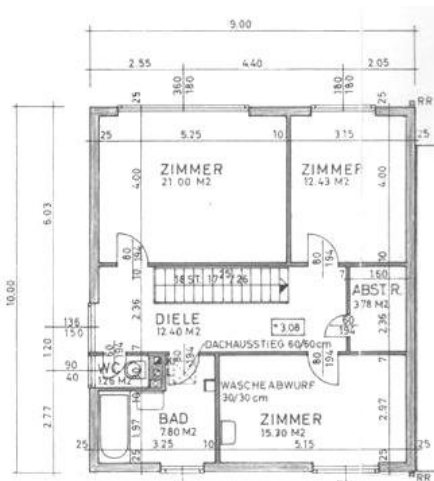
€ 2.800,-/Monat



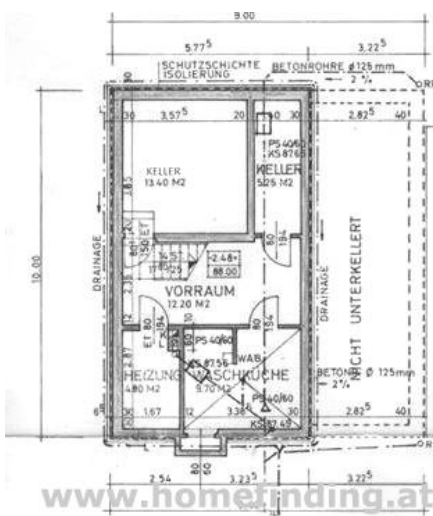
Pläne



www.homefinding.at



www.homefinding.at



www.homefinding.at

## Zur Immobilie

---

Diese großzügige Doppelhaushälfte befindet sich in einer ruhigen Gasse in Speising nahe dem Sillerplatz und nur wenige Autominuten vom Zentrum Mauer entfernt.

### WOHNLAGE

Geschäfte, Restaurants, Supermärkte, Schulen, öffentliche Verkehrsmittel (Straßenbahn 60) etc befinden sich in der Nähe und sind fußläufig erreichbar.

### GEBÄUDE

Das Haus bietet insgesamt folgende Räume:

#### >EG

- .Vorzimmer
- .Wohn-Esszimmer mit Zugang zur Terrasse und Garten
- .separate Küche
- .WC

#### >OG

- .Vorraum
- .3 Schlafzimmer - eines mit Klimaanlage
- .Bad (Wanne, Dusche)
- .separates WC
- .Abstellraum

#### >Kellergeschoß

- .2 Kellerräume
- .Waschküche
- .Technikraum

### AUSSTATTUNG

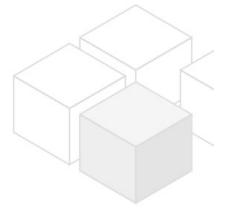
- .Parkett- und Fliesenböden
- .Terrasse (ca. 27m<sup>2</sup>)
- .Garten
- .Garage

### KOSTEN

Miete: inkl BK, inkl MwSt

Kaution: 3 BMM

Der Makler vertritt ausschließlich den Vermieter



## Allgemeines

---

Objektnummer	11595
Immobilientyp	Haus

## Kosten

---

Nettomiete	€ 2.409,09
Bruttomiete	€ 2650

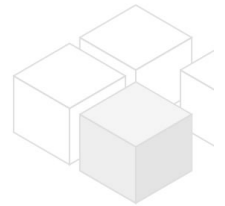
Betriebskosten brutto	€ 150
Gesamtmiete	€ 2.800,-

## Basisdaten

Wohnfläche	152.84m <sup>2</sup>
Grundfläche	444m <sup>2</sup>
Kellerfläche	23.45m <sup>2</sup>
Zimmer	4
Schlafzimmer	3
Bad	1
WC	2
Alter	Neubau
Zustand	sehr gut
Verfügbar ab	sofort
Vertragsart	befristet

## Ausstattung

Heizungsart	Zentralheizung
Boden	Parkettboden
Parken	Garage
Küche	ja
Terrasse	1
Satellitenfernsehen	ja



## Angaben zum Energieausweis

HWB (kwh/m <sup>2</sup> /Jahr)	80.7
HWB Energieklasse	C

## Lage

Verkehrsanbindung	60
Nähe	Klinik Hietzing, Speisinger Straße