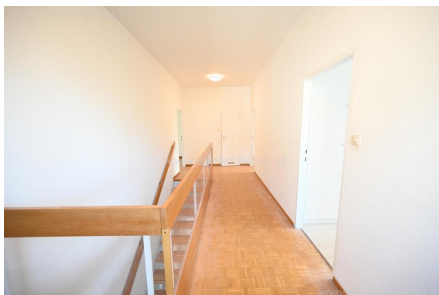
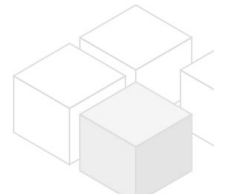


Doppelhaushälfte mit idylischem Garten - 3 Schlafzimmer - befristet

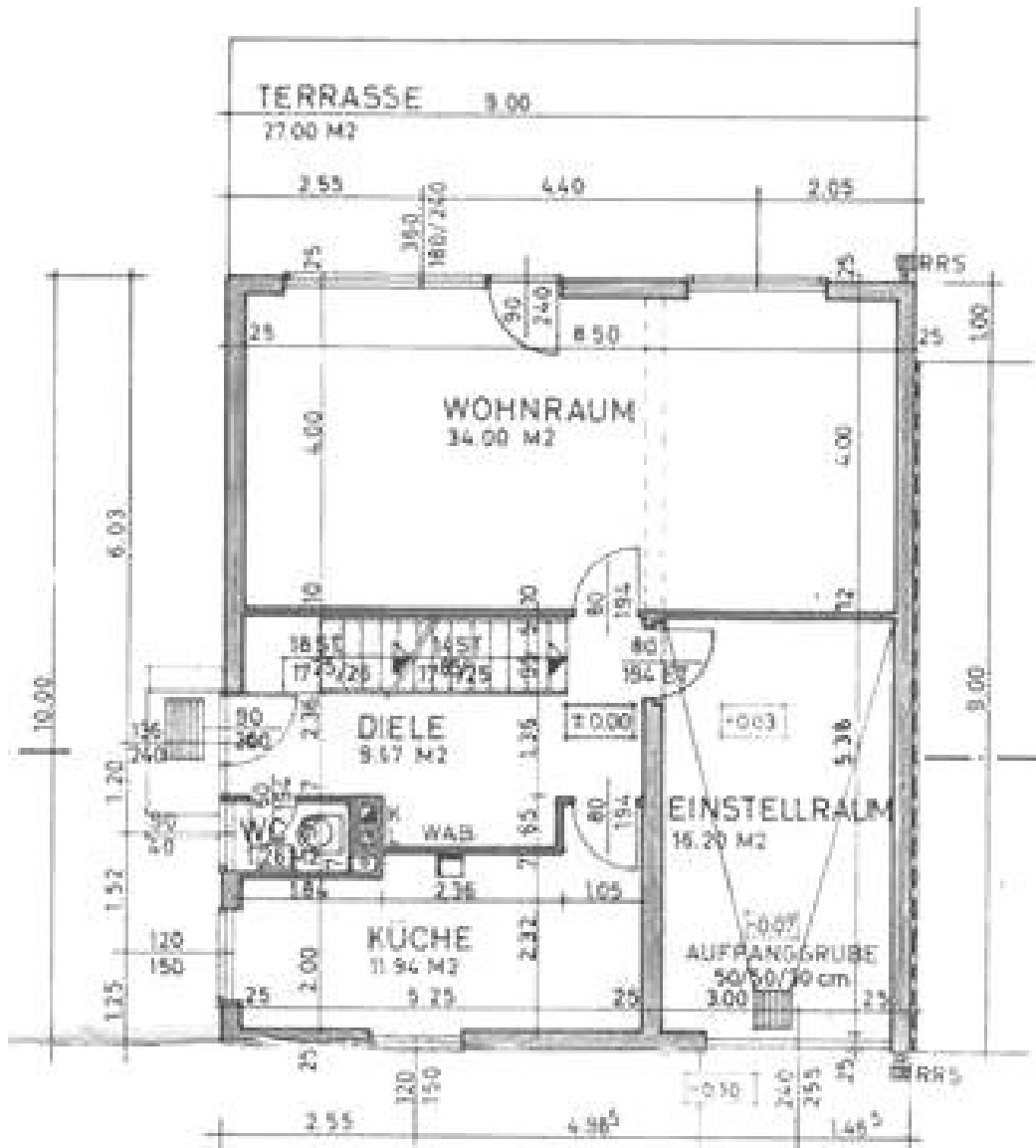


📍 1130 Wien, Nähe: Klinik Hietzing, Speisinger Straße

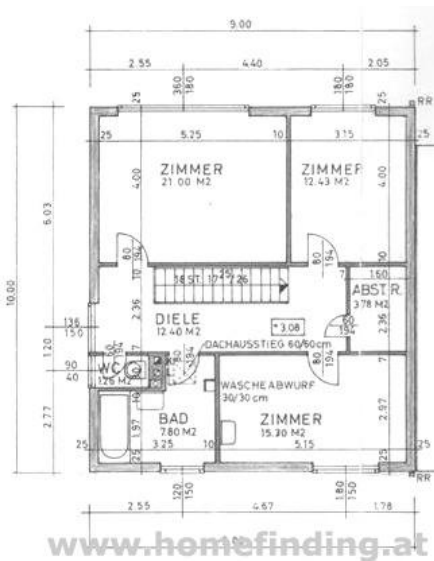
€ 2.800,-/Monat



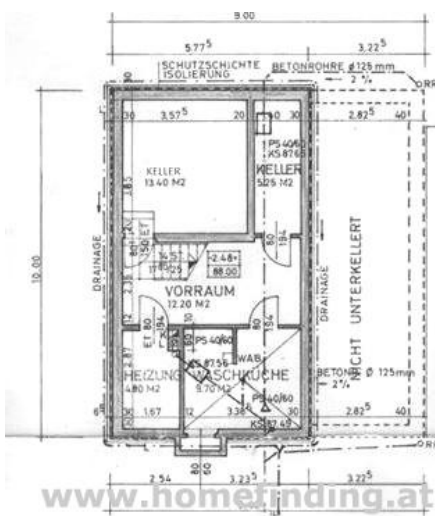
Pläne



www.homefinding.at



www.homefinding.at



www.homefinding.at

Zur Immobilie

Diese großzügige Doppelhaushälfte befindet sich in einer ruhigen Gasse in Speising nahe dem Sillerplatz und nur wenige Autominuten vom Zentrum Mauer entfernt.

VIDEO: <https://youtu.be/bijNvh-LLj0>

WOHNLAGE

Geschäfte, Restaurants, Supermärkte, Schulen, öffentliche Verkehrsmittel (Straßenbahn 60) etc befinden sich in der Nähe und sind fußläufig erreichbar.

GEBÄUDE

Das Haus bietet insgesamt folgende Räume:

>EG

- .Vorzimmer
- .Wohn-Esszimmer mit Terrasse und Ausgang in den Garten
- .separate Küche
- .WC

>OG

- .Vorraum
- .3 Schlafzimmer - eines mit Klimaanlage
- .Bad (Wanne, Dusche)
- .separates WC
- .Abstellraum

>Kellergeschoß

- .2 Kellerräume
- .Waschküche
- .Technikraum

AUSSTATTUNG

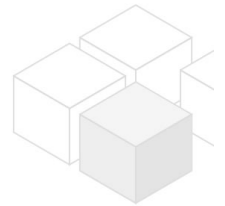
- .Parkett- und Fliesenböden
- .Terrasse (ca. 27m²)
- .Garten
- .Garage

KOSTEN

Miete: inkl BK, inkl MwSt

Kaution: 3 BMM

Der Makler vertritt ausschließlich den Vermieter



Allgemeines

Objektnummer	11595
Immobilientyp	Haus

Kosten

Nettomiete	€ 2.409,09
------------	------------

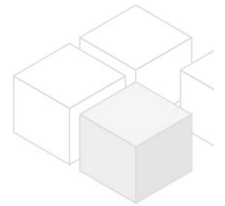
Bruttomiete	€ 2650
Betriebskosten brutto	€ 150
Gesamtmiete	€ 2.800,-

Basisdaten

Wohnfläche	152.84m ²
Grundfläche	444m ²
Kellerfläche	23.45m ²
Zimmer	4
Schlafzimmer	3
Bad	1
WC	2
Alter	Neubau
Zustand	sehr gut
Verfügbar ab	sofort
Vertragsart	befristet

Ausstattung

Heizungsart	Zentralheizung
Boden	Parkettboden
Parken	Garage
Küche	ja
Terrasse	1
Satellitenfernsehen	ja



Angaben zum Energieausweis

HWB (kwh/m ² /Jahr)	80.7
HWB Energieklasse	C

Lage

Verkehrsanbindung	60
Nähe	Klinik Hietzing, Speisinger Straße