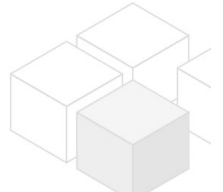


Erstbezug: modernes Haus nahe Orthopädi Speising - 5 Jahre befristet

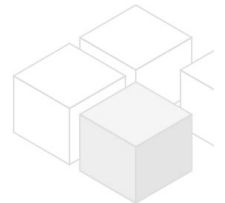
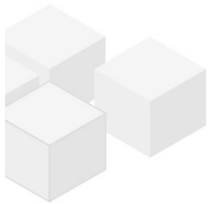
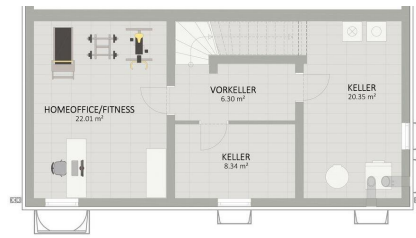
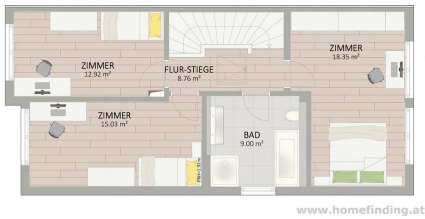


📍 1230 Wien, Nähe: Orthopädisches Spital Speising

€ 3.990,-/Monat



Pläne



Zur Immobilie

Erstbezug - schöne Doppelhaushälfte mit Garten

LAGE

Supermärkte, Restaurants, Apotheken, Shops befinden sich im nahen Umfeld. Der Maurer Hauptplatz ist nur wenige Autominuten entfernt. Öffentliche Verkehrsmittel befinden sich Gehdistanz und verbinden rasch mit anderen Bezirken

ÖFFIS

56A, 58A

OBJEKT

Das Haus bietet folgende Räume auf 3 Ebenen:

>EG

.Vorzimmer

.Wohn-Esszimmer mit offener Küche und Ausgang auf die Terrasse bzw. in den Garten

.Gäste WC

>1.OG

.Vorraum

.3 Schlafzimmer

.Bad (Dusche, Wanne, WC)

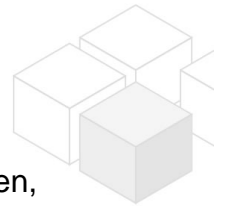
>KG

.Vorraum

.3 Räume

AUSSTATTUNG

Parkett- und Fliesenböden, Luft/Wasser- Wärmepumpe, Fußbodenheizung, Rollläden, Klimaanlage ca. 21,23m² Terrasse Lieferzeit der Küche ca 6-8 Wochen



KOSTEN

Miete: inkl. BK, inkl. MWSt

Kaution: 6 BMM

Der Makler vertritt ausschließlich den Vermieter

Allgemeines

Objektnummer	11408
Immobilientyp	Haus

Kosten

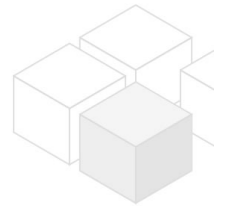
Nettomiete	€ 3.410,91
Bruttomiete	€ 3752
Betriebskosten brutto	€ 238
Gesamtmiete	€ 3.990,-

Basisdaten

Wohnfläche	125m ²
Grundfläche	248.3m ²
Grünfläche	85m ²
Kellerfläche	57m ²
Zimmer	4
Schlafzimmer	3
Bad	1
WC	2
Alter	Neubau
Zustand	sehr gut
Verfügbar ab	sofort
Vertragsart	befristet

Ausstattung

Heizungsart	Fussboden
Boden	Parkettboden
Parken	Freiplatz
Küche	ja
Klimaanlage	ja
Terrasse	1



Angaben zum Energieausweis

HWB (kwh/m ² /Jahr)	39
fGEE	0.65

Lage

Verkehrsanbindung	58B, 56A
Nähe	Orthopädisches Spital Speising