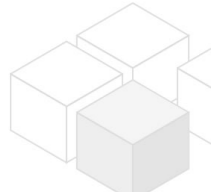
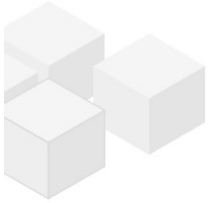


Erstbezug: modernes Haus nahe Orthopädi Speising - 5 Jahre befristet

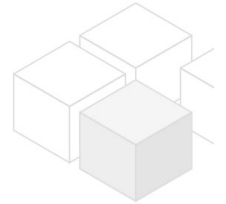
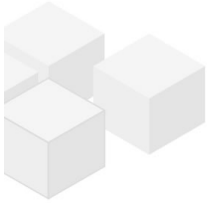
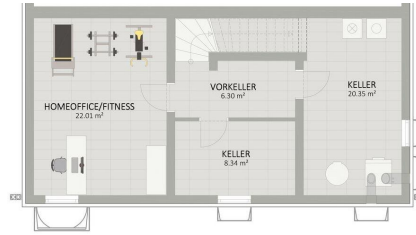
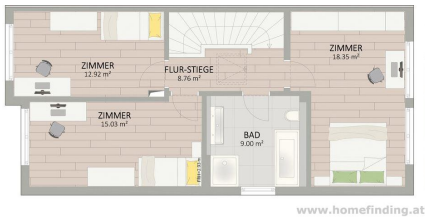


📍 1230 Wien, Nähe: Orthopädisches Spital Speising

€ 3.990,-/Monat



Pläne



Zur Immobilie

Erstbezug - schöne Doppelhaushälfte mit Garten

LAGE

Supermärkte, Restaurants, Apotheken, Shops befinden sich im nahen Umfeld. Der Maurer Hauptplatz ist nur wenige Autominuten entfernt. Öffentliche Verkehrsmittel befinden sich Gehdistanz und verbinden rasch mit anderen Bezirken

ÖFFIS

56A, 58A

OBJEKT

Das Haus bietet folgende Räume auf 3 Ebenen:

>EG

.Vorzimmer

.Wohn-Esszimmer mit offener Küche und Ausgang auf die Terrasse bzw. in den Garten

.Gäste WC

>1.OG

.Vorraum

.3 Schlafzimmer

.Bad (Dusche, Wanne, WC)

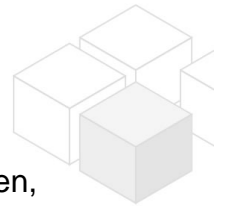
>KG

.Vorraum

.3 Räume

AUSSTATTUNG

Parkett- und Fliesenböden, Luft/Wasser- Wärmepumpe, Fußbodenheizung, Rollläden, Klimaanlage ca. 21,23m² Terrasse Lieferzeit der Küche ca 6-8 Wochen



KOSTEN

Miete: inkl. BK, inkl. MWSt

Kaution: 6 BMM

Der Makler vertritt ausschließlich den Vermieter

Allgemeines

| | |
|---------------|-------|
| Objektnummer | 11408 |
| Immobilientyp | Haus |

Kosten

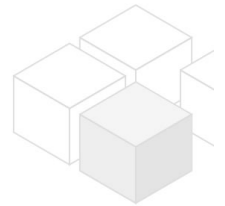
| | |
|-----------------------|------------|
| Nettomiete | € 3.410,91 |
| Bruttomiete | € 3752 |
| Betriebskosten brutto | € 238 |
| Gesamtmiete | € 3.990,- |

Basisdaten

| | |
|--------------|---------------------|
| Wohnfläche | 125m ² |
| Grundfläche | 248.3m ² |
| Grünfläche | 85m ² |
| Kellerfläche | 57m ² |
| Zimmer | 4 |
| Schlafzimmer | 3 |
| Bad | 1 |
| WC | 2 |
| Alter | Neubau |
| Zustand | sehr gut |
| Verfügbar ab | sofort |
| Vertragsart | befristet |

Ausstattung

| | |
|-------------|--------------|
| Heizungsart | Fussboden |
| Boden | Parkettboden |
| Parken | Freiplatz |
| Küche | ja |
| Klimaanlage | ja |
| Terrasse | 1 |



Angaben zum Energieausweis

| | |
|--------------------------------|------|
| HWB (kwh/m ² /Jahr) | 39 |
| fGEE | 0.65 |

Lage

| | |
|-------------------|--------------------------------|
| Verkehrsanbindung | 58B, 56A |
| Nähe | Orthopädisches Spital Speising |