

# short term rent | möblierte Wohnung nahe Mariahilfer Straße

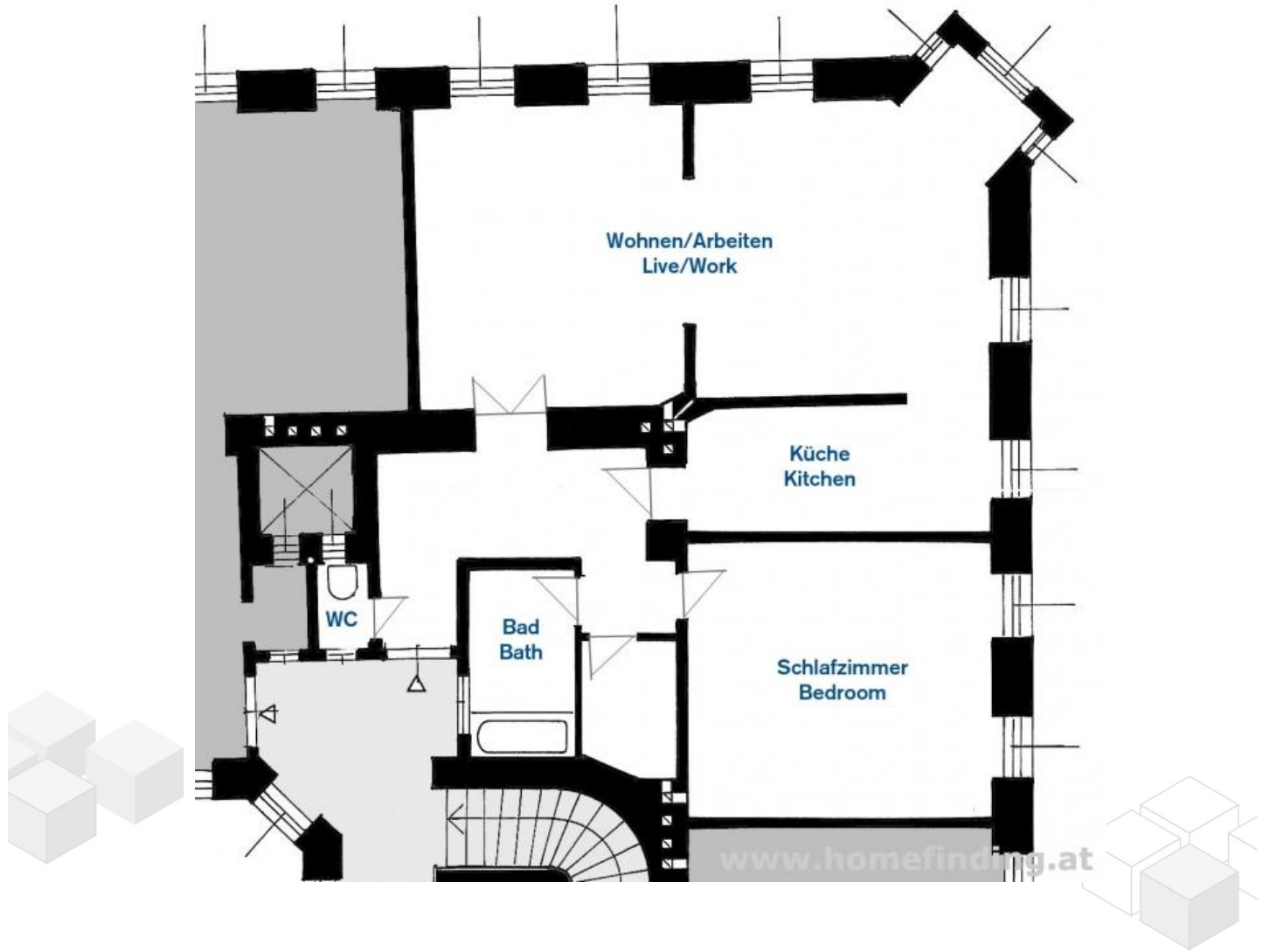


📍 1060 Wien, Nähe: Gumpendorfer Straße, Mariahilfer Straße

€ 2.000,-/Monat



Pläne



## Zur Immobilie

Diese großzügige Mietwohnung kann von 1.9.2024 - 20.12.2024 angemietet werden. Sie befindet sich nahe Schmalzhoftempelmarkt/ Mariahilfer Straße

VIDEO: <https://youtu.be/CEuW9zuNYil>

### LAGE

Supermärkte, Restaurants, Shops, Apotheken, etc. befinden sich nur wenige Gehminuten entfernt. Die nahegelegene Mariahilfer Straße bietet ein breites Angebot an unterschiedlichen Geschäften, Restaurants, etc. Öffentliche Verkehrsmittel sind einfach zu Fuß erreichbar und verbinden rasch mit anderen Bezirken.

### ÖFFIS

57A, U3

### OBJEKT

Die Wohnung selbst bietet folgende Räume:

- .Vorzimmer
- .großes Wohn-Esszimmer
- .Küche mit offenem Durchgang ins Wohnzimmer
- .Schlafzimmer
- .Bad (Wanne)
- .separates WC
- .Abstellraum

### AUSSTATTUNG

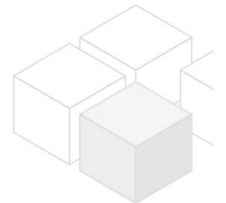
Parkett- und Fliesenböden, möbliert

### KOSTEN

Miete: inkl HMZ, Möblierung, BK, inkl Strom/ Heizung/ Warmwasser, Reinigung alle 2 Wochen

Kaution: € 2000,00

Der Makler vertritt ausschließlich den Eigentümer



## Allgemeines

Objektnummer	11372
Immobilientyp	Wohnung

## Kosten

Gesamtmiete	€ 2.000,-
-------------	-----------

## Basisdaten

Wohnfläche	110m <sup>2</sup>
Zimmer	3
Schlafzimmer	1
Bad	1

---

WC	1
Alter	Altbau
Zustand	--
Verfügbar ab	sofort
Vertragsart	befristet

## Ausstattung

---

Heizungsart	Etagenheizung
Möbliert	ja
Boden	Parkettboden
Parken	--
Küche	ja
Lift	ja

## Angaben zum Energieausweis

---

HWB (kwh/m <sup>2</sup> /Jahr)	132
HWB Energieklasse	D

## Lage

---

Verkehrsanbindung	57A, U3
Nähe	Gumpendorfer Straße, Mariahilfer Straße

