

# Lager beim Schubertpark - befristet auf 2 Jahre



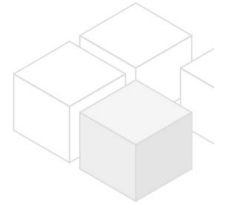
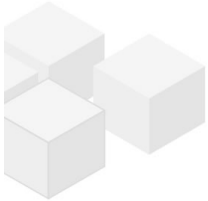
📍 1180 Wien, Nähe: Schubertpark

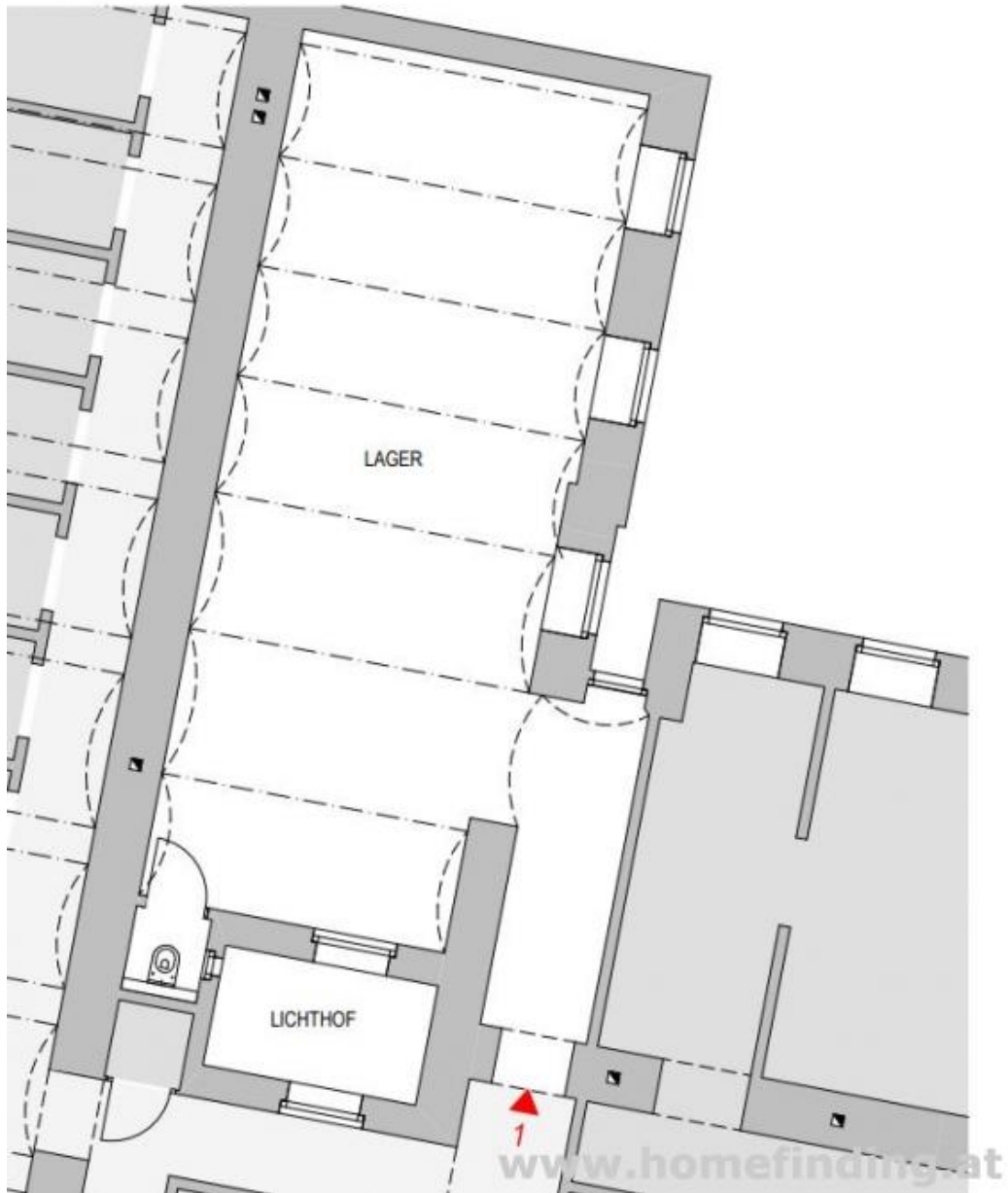
€ 474,44/Monat





## Pläne





## Zur Immobilie

Lager in einem gepflegten Zinshouses in zentraler Lage - fußläufig zur Währinger Straße. öffentliche Verkehrsmittel (40,41) sind leicht erreichbar.

Raumangebot:  
1 großer Raum

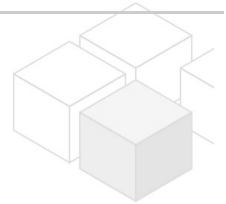
Ausstattung:  
keine Heizung

VERTRAG:  
. 10 Jahre  
. 3-jähriger Kündigungsverzicht

KOSTEN  
Miete: inkl BK, inkl MwSt  
Kautions: 6 BMM  
Provision: 3 MM + 20% MwSt  
Vergebührung  
Der Makler ist Doppelmakler, es besteht ein wirtschaftliches Naheverhältnis.

## Allgemeines

Objektnummer	10908
Immobilientyp	Lager



## Kosten

Nettomiete	€ 299,-
Bruttomiete	€ 358.8
Betriebskosten brutto	€ 115.64
Gesamtmiete	€ 474,44

## Basisdaten

Nutzfläche	59.8m <sup>2</sup>
Alter	Altbau
Zustand	--
Verfügbar ab	sofort
Vertragsart	befristet

## Ausstattung

Boden	--
Parken	--

Küche nein

## Angaben zum Energieausweis

HWB (kwh/m <sup>2</sup> /Jahr)	71
HWB Energieklasse	C
fGEE Energieklasse	D

## Lage

Verkehrsanbindung	40, 41
Nähe	Schubertpark

