

Lager beim Schubertpark - befristet auf 2 Jahre

📍 1180 Wien, Nähe: Schubertpark

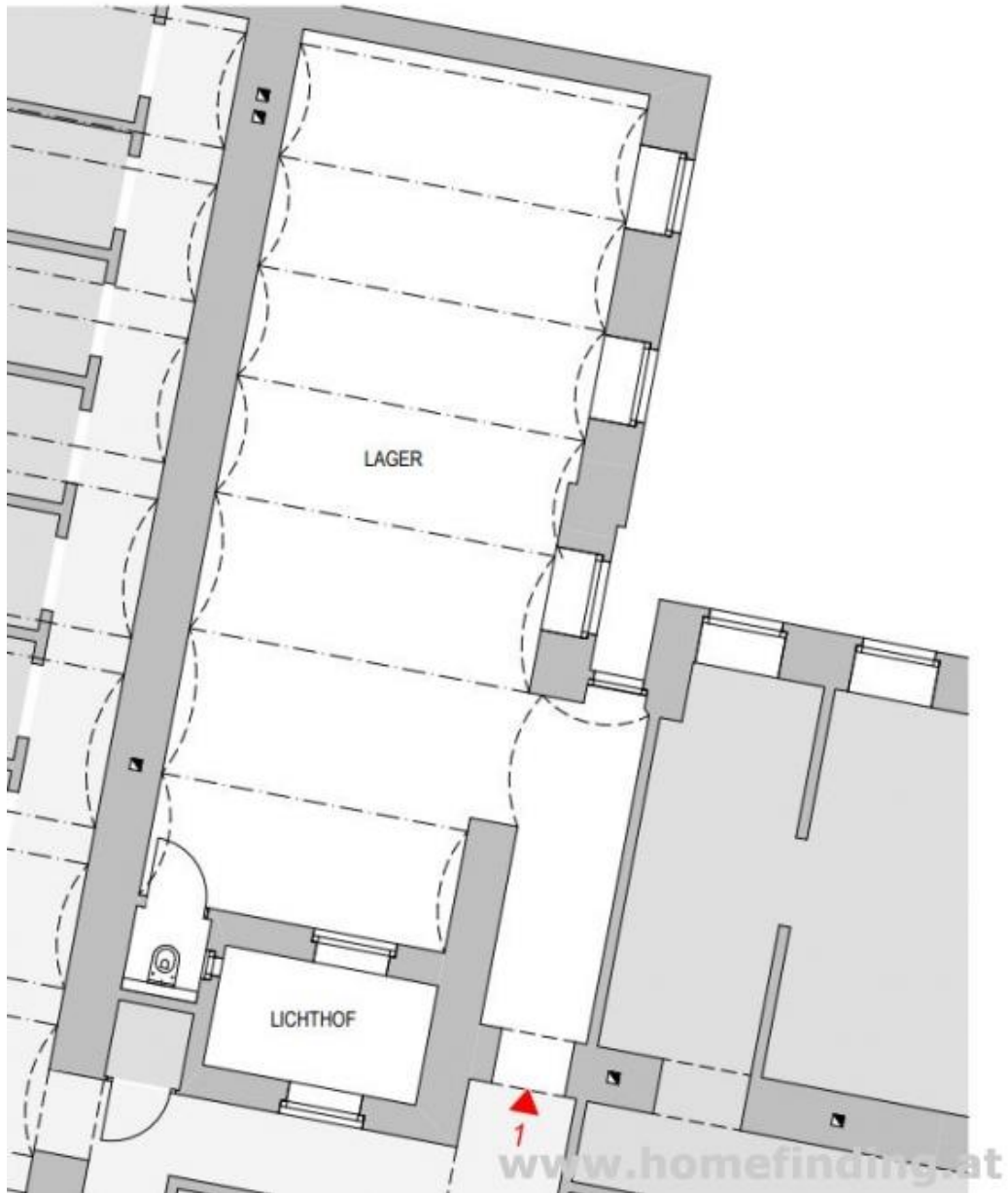
€ 474,44/Monat





Pläne





Zur Immobilie

Lager in einem gepflegten Zinshaus in zentraler Lage - fußläufig zur Währinger Straße. öffentliche Verkehrsmittel (40,41) sind leicht erreichbar.

Raumangebot:
1 großer Raum

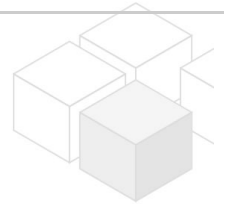
Ausstattung:
keine Heizung

VERTRAG:
. 10 Jahre
. 3-jähriger Kündigungsverzicht

KOSTEN
Miete: inkl BK, inkl MwSt
Kautions: 6 BMM
Provision: 3 MM + 20% MwSt
Vergebührung
Der Makler ist Doppelmakler, es besteht ein wirtschaftliches Naheverhältnis.

Allgemeines

| | |
|---------------|-------|
| Objektnummer | 10908 |
| Immobilientyp | Lager |



Kosten

| | |
|-----------------------|----------|
| Nettomiete | € 299,- |
| Bruttomiete | € 358.8 |
| Betriebskosten brutto | € 115.64 |
| Gesamtmiete | € 474,44 |

Basisdaten

| | |
|--------------|--------------------|
| Nutzfläche | 59.8m ² |
| Alter | Altbau |
| Zustand | -- |
| Verfügbar ab | sofort |
| Vertragsart | befristet |

Ausstattung

| | |
|--------|----|
| Boden | -- |
| Parken | -- |

Küche nein

Angaben zum Energieausweis

| | |
|--------------------------------|----|
| HWB (kwh/m ² /Jahr) | 71 |
| HWB Energieklasse | C |
| fGEE Energieklasse | D |

Lage

| | |
|-------------------|--------------|
| Verkehrsanbindung | 40, 41 |
| Nähe | Schubertpark |

