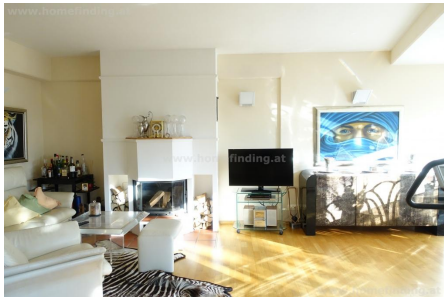


helle 3-Zimmer mit 2 Wintergärten - nahe Lainzer Platz möbliert

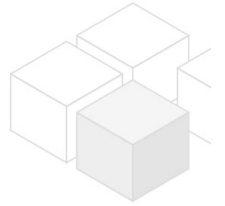
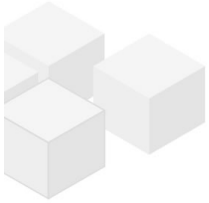


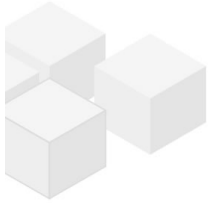
📍 1130 Wien, Nähe: Lainzer Platz

€ 1.500,-/Monat



Pläne





Zur Immobilie

Diese sehr gepflegte MÖBLIERTE Mietwohnung befindet sich auf einer Anhöhe zum Lainzer Platz.

VIDEO: <https://youtu.be/F8tjMskktAY>

LAGE

Einkaufsmöglichkeiten, Restaurants und die Straßenbahn sind in weniger als 5 Gehminuten erreichbar.

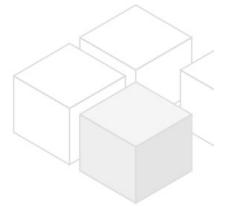
OBJEKT

Die Wohnung bietet folgende Räume:

- .zentrales Vorzimmer
- .schönes Wohn-Esszimmer mit halb offener Küche und verglaster Loggia
- .Schlafzimmer
- .zweites Zimmer (derzeit Schrankraum) mit Wintergarten und Ausgang in den Eigengarten
- .Badezimmer (Wanne, Dusche, Fenster)
- .separates WC
- .Abstellraum

Ausstattung:

- .Parkett- und Fliesenböden
- .Kamin
- .2x Wintergarten
- .Eigengarten (als Böschung ausgestaltet)
- .Kellerabteil (ca 1.5m²)
- .Garage (Nr.7 nur geeignet für ein sehr kurzes Auto!!).



KOSTEN

Miete: inkl BK, inkl Garage, MwSt-befreit (Kleinunternehmer)

Kaution: 3 BMM

Der Makler vertritt ausschließlich den Vermieter!

Allgemeines

Objektnummer	10045
Immobilientyp	Wohnung

Kosten

Nettomiete	€ 1.248,50
Bruttomiete	€ 1248.5
Betriebskosten brutto	€ 251.5
Gesamtmiete	€ 1.500,-

Basisdaten

Wohnfläche	96.36m ²
Grünfläche	50m ²

Zimmer	3
Schlafzimmer	2
Bad	1
WC	1
Alter	Neubau
Zustand	sehr gut
Verfügbar ab	sofort
Vertragsart	befristet

Ausstattung

Heizungsart	Etagenheizung
Boden	Parkettboden
Parken	Garage
Küche	ja
Terrasse	1

Angaben zum Energieausweis

HWB Energieklasse	D
-------------------	---

Lage

Verkehrsanbindung Nähe	Straßenbahn 60 Lainzer Platz
---------------------------	---------------------------------

